



REPUBLIKA E SHQIPËRISË

**UNIVERSITETI I ELBASANIT “ALEKSANDËR XHUVANI”
DREJTORIA E KURRIKULAVE DHE SIGURIMIT TË
BRENDSHËM TË CILËSISË**

RAPORT

**MBI REZULTATET E PYETËSORIT STUDENTOR MBI VLERËSIMIN
INSTITUCIONAL NË UNIVERSITETIN E ELBASANIT
“ALEKSANDËR XHUVANI” PËR VITIN AKADEMIK 2022-2023**



Përgatiti:
Specialist DKSBC
Tea HYKA
Blerim LUSHI

Miratoi:
Drejtor DKSBC
Bujar MUHARREMI

Elbasan, Mars 2023



REPUBLIKA E SHQIPËRISË

UNIVERSITETI I ELBASANIT “ALEKSANDËR XHUVANI”
DREJTORIA E KURRIKULAVE DHE SIGURIMIT TË
BRENDSHËM TË CILËSISË

Përmbajtja	Faqe
1. Hyrje.....	3
2. Baza Ligjore.....	3
2.1 Ligji i Arsimit të Lartë.....	3
2.2 Kodi i Cilësisë së Arsimit të Lartë.....	4
2.3 Urdhër i brendshëm i UE-së.....	4
3. Metodologjia.....	5
3.1 Metodologjia.....	5
3.2 Pjesëmarrja.....	5
3.3 Anonimati i studentit.....	6
3.4 Kufizimet e vlerësimit.....	6
4. Përfundime dhe Rekomandime.....	6
5. Shtojca.....	8
Shtojca nr. 1 Fakulteti i Shkencave Mjekësore Teknike.....	8
1.1 Shpërndarja e pyetësorit sipas programeve të studimit.....	8
1.2 Komente të studentëve të përmbledhura dhe Tabela 1.3 (në përqindje).....	9
1.4 Paraqitur grafikisht.....	10
Shtojca nr. 2 Fakulteti Ekonomik.....	14
2.1 Shpërndarja e pyetësorit sipas programeve të studimit.....	14
2.2 Komente të studentëve të përmbledhura.....	14
Tabela 2.3 (në përqindje).....	15
2.4 Paraqitur grafikisht.....	16
Shtojca nr.3 Fakulteti i Shkencave të Natyrës.....	20
3.1 Shpërndarja e pyetësorit sipas programeve të studimit.....	20
3.2 Komente të studentëve të përmbledhura dhe Tabela 3.3 (në përqindje).....	20
3.4 Paraqitur grafikisht.....	21
Shtojca nr. 4 Fakulteti i Shkencave Humane.....	25
4.1 Shpërndarja e pyetësorit sipas programeve të studimit.....	25
4.2 Komente të studentëve të përmbledhura dhe Tabela 4.3 (në përqindje).....	25
4.4 Paraqitur grafikisht.....	26
Shtojca nr. 5 Fakulteti i Shkencave të Edukimit.....	30
5.1 Shpërndarja e pyetësorit sipas programeve të studimit.....	30
5.2 Komente të studentëve të përmbledhura.....	30
Tabela 5.3 (në përqindje).....	31
5.4 Paraqitur grafikisht.....	32
Shtojca nr. 6 Në Nivel institucioni.....	36
Tabela 6.1 (në përqindje).....	36
6.2 Paraqitur grafikisht.....	37



REPUBLIKA E SHQIPËRISË

UNIVERSITETI I ELBASANIT “ALEKSANDËR XHUVANI” DREJTORIA E KURRIKULAVE DHE SIGURIMIT TË BRENDSHËM TË CILËSISË

1. HYRJE

Ky raport realizohet në zbatim të politikave të Universitetit të Elbasanit “Aleksandër Xhuvani” për sigurimin e brendshëm të cilësisë, me qëllim përmirësimin e vazhdueshëm të standardeve të cilësisë duke u bazuar në **Ligjin e Arsimit të Lartë Nr. 80/2015 datë 22.07.2015 Neni 103**: “*Sigurimi i brendshëm i cilësisë*”, si një ndër masat e marra në kuadër të përmirësimit të cilësisë së mësimdhënies, Pika 3 “*Në fund të çdo semestri apo para sezonit të provimeve, kjo strukturë organizon pyetësonin studentor për cilësinë e mësimdhënies për lëndët e çdo programi studimi*” dhe në aktet nënligjore të tij.

Studentët, si fokusi kryesor i Strategjisë së Zhvillimit të Institucionit, kontribuojnë në mënyrë direkte me vlerësimin e tyre mbi institucionin dhe cilësinë e mësimdhënies. Ky kontribut është burim i rëndësishëm informacioni për rritjen e cilësisë së shërbimeve institucionale dhe akademike që ofron UE. Ky raport ka për qëllim **vlerësimin institucional** duke identifikuar problematikat, me qëllim përmirësimin e tyre. Të dhënat e pasqyruara në këtë raport do të jenë një instrument i rëndësishëm për njësitë kryesore me qëllim përmirësimin e mëtejshëm të strukturave dhe shërbimeve që ofron universiteti.

Raporti ka analizuar të dhënat e përfuara nga realizimi i pyetësonit institucional, viti akademik 2022-2023 për të dy ciklet e studimit, të përmbledhura në pesë shtojca, pjesë përbërëse të këtij raporti, të cilat përkojnë me njësitë kryesore të Universitetit të Elbasanit “Aleksandër Xhuvani”:

- Fakulteti i Shkencave Mjekësore Teknike (shtojca nr.1);
- Fakulteti Ekonomik (shtojca nr. 2);
- Fakulteti i Shkencave të Natyrës (shtojca nr. 3);
- Fakulteti i Shkencave Humane (shtojca nr. 4);
- Fakulteti i Shkencave të Edukimit (shtojca nr. 5);

2. BAZA LIGJORE

2.1 Ligji i Arsimit të Lartë

Procesi i anketimit të studentëve është një proces i parashikuar në **Ligjin e Arsimit të Lartë Nr. 80/2015 datë 22.07.2015, Kreu X, Neni 103** “*Sigurimi i brendshëm i cilësisë*”, sipas të cilit:

1. Institucionet e arsimit të lartë janë përgjegjëse për hartimin e politikave dhe procedurave për sigurimin e brendshëm të cilësisë. Struktura dhe funksionimi i njësisë së sigurimit të brendshëm të cilësisë përcaktohen në statutin e institucionit të arsimit të lartë.
2. Njësia e sigurimit të cilësisë vlerëson, periodikisht, rezultatet e institucionit të arsimit të lartë.
3. Në fund të çdo semestri apo para sezonit të provimeve, ajo organizon pyetësonin studentor për cilësinë e mësimdhënies për lëndët e çdo program studimi.



REPUBLIKA E SHQIPËRISË

UNIVERSITETI I ELBASANIT “ALEKSANDËR XHUVANI” DREJTORIA E KURRIKULAVE DHE SIGURIMIT TË BRENDSHËM TË CILËSISË

4. Njësia e sigurimit të brendshëm të cilësisë realizon studime gjurmuese për të vlerësuar ecurinë e punësimit të studentëve dhe efikasitetin e programeve të ofruara nga institucioni i arsimit të lartë.
5. Raportet e vlerësimeve, të kryera nga njësitë për sigurimin e brendshëm të cilësisë së institucioneve të arsimit të lartë, përdoren si burim për vlerësimin e jashtëm dhe përmirësimin e vazhdueshëm të cilësisë.

2.2 Kodi i Cilësisë së Arsimit të Lartë

Ky raport i referohet edhe standardeve dhe kritereve për Sigurimin e Cilësisë së Brendshme, të përcaktuara në VKM Nr.824, datë 24.12.2021 “PËR MIRATIMIN E KODIT TË CILËSISË SË ARSIMIT TË LARTË”, si përmbledhje e standardeve shtetërore për sigurimin e cilësisë, për programet e studimit me *Karakter profesional*, programet e ciklit të parë të studimeve *Bachelor*, programet e studimit të ciklit të dytë “*Master profesional*”, “*Master i shkencave*”.

2.3 Urdhër i brendshëm i UE-së

- Në mbështetje të Ligjit 80/2015, datë 22.07.2015 “Për arsimin e lartë dhe kërkimin shkencor në institucionet publike të arsimit të lartë në Republikën e Shqipërisë”, neni 24 i Statutit të UE-së, Vendimit të Senatit Akademik nr. 26, datë 27.07.2021 “Për miratimin e përbërjes së komisionit të përhershëm në nivel institucional për garantimin e standardeve të cilësisë të institucionit dhe programeve të studimit”, Komisioni i Përhershëm në Nivel Institucional për Garantimin e Standardeve të Cilësisë të Institucionit dhe Programeve të Studimit miratoi formatin dhe modalitetet e pyetësorit institucional të studentëve “Për vlerësimin periodik të cilësisë së mësimdhënies dhe kërkimit shkencor në Universitetin e Elbasanit “Aleksandër Xhuvani”, për vitin akademik 2021-2022”.
- Urdhëri i Rektorit të Universitetit të Elbasanit “Aleksandër Xhuvani” Nr. 2, datë 11.01.2023 “Për vlerësimin periodik të cilësisë së mësimdhënies dhe kërkimit shkencor në Universitetin e Elbasanit “Aleksandër Xhuvani”, për vitin akademik 2022-2023”.
- Detyrat dhe përgjegjësitë që rrjedhin prej pozicionit të përcaktuara në *Vendimin Nr 02 datë 22.01.2018 të Bordit të Administrimit “ Për Miratimin e Numrit të Personelit dhe Pagat për të Gjitha Nivelet në Universitetin e Elbasanit” Aleksandër Xhuvani*. Njësia e Sigurimit të Brendshëm të Cilësisë ka këto detyra:
 - Evidenton dhe ndjek problematikat e lidhura me cilësinë e mësimdhënies
 - Bën vlerësimin periodik të rezultateve të veprimtarive mësimore dhe kërkimore shkencore
 - Organizon dhe ndjek zhvillimin e pyetësorit studentor institucional dhe pyetësorit për cilësinë e mësimdhënies për çdo program studimi.



REPUBLIKA E SHQIPËRISË

UNIVERSITETI I ELBASANIT “ALEKSANDËR XHUVANI”
DREJTORIA E KURRIKULAVE DHE SIGURIMIT TË
BRENDSHËM TË CILËSISË

3. METODOLOGJIA

3.1 Metodologjia

Metodologjia e studimit është sasiore dhe instrumenti i përdorur është pyetësi i miratuar nga Komisioni i Përhershëm në Nivel Institucional për Garantimin e Standardeve të Cilësisë të Institucionit dhe Programeve të Studimit.

Pyetësi institucional përmban **22 pyetje** të mbyllura, **18 pyetje** të mbyllura janë me nga katër (4) alternativa secila: **Dobët, Mirë, Shumë mirë dhe Nuk e di**, kurse **4 pyetje** të mbyllura janë me nga katër (4) alternativa secila: **Aspak, Pak, Shumë mirë dhe Nuk e di**, si dhe 6 pyetje të hapura. Në pyetjet e hapura studentëve u kërkohet të shprehin mendimin e tyre dhe të japin sugjerime lidhur me shërbimet që ofron institucioni. Duke qenë fakultative, jo të gjithë studentët pjesëmarrës në pyetësor i janë përgjigjur pyetjeve të hapura.

Përgjigjet për çdo pyetje të mbyllur janë gjeneruar në përqindje. Përgjigjet e hapura të studentëve kanë shërbyer si bazë për dhënien e rekomandimeve përkatëse ose evidentimin e praktikave më të mira. Përpos përpunimit statistikor të pyetjeve të mbyllura, për çdo njësi kryesore, është bërë dhe përpunimi statistikor në nivel institucional, si dhe janë paraqitur në mënyrë grafike.

3.2 Pjesëmarrja

Në raport janë pjesëmarrës studentë të programeve të studimit me karakter profesional, të Ciklit të Parë dhe Ciklit të Dytë të Studimeve të Universitetit të Elbasanit “Aleksandër Xhuvani”. Për të garantuar një pjesëmarrje dhe njohje sa më të mirë me procesin, studentët u mirëinformuan nga stafi ndihmësakademik i NJSBC-së që shoqërohet nga Zv. Dekani përkatës i njësisë kryesore, në lidhje me kohën e kryerjes së pyetësorit, llojin e pyetësorit dhe rëndësinë e këtij procesi, para fillimit të procesit, në takimet e drejtëpërdrejta në auditor.

Përzgjedhja për plotësimin e pyetësorit institucional ka qenë rastësore, me qëllim gjithëpërfshirjen. Nisur nga numri i pyetësorëve të plotësuar, rezulton se numri i studentëve që kanë plotësuar pyetësorin institucional paraqitet si më poshtë:

Nr.	Në nivel Njësie Kryesore:	Plotësuar
1.	Fakulteti i Shkencave Mjekësore Teknike	561
2.	Fakulteti Ekonomik	245
3.	Fakulteti i Shkencave të Natyrës	210
4.	Fakulteti i Shkencave Humane	120
5.	Fakulteti i Shkencave të Edukimit	290
• Në nivel Institucioni		1426

Kampionimi ishte **400** pyetësorë për Njësi Kryesore, pra gjithsej **2000** pyetësorë institucionalë në Nivel Institucioni. Gjithsej kanë mbetur të paplotësuar, **574** pyetësorë.



REPUBLIKA E SHQIPËRISË

UNIVERSITETI I ELBASANIT “ALEKSANDËR XHUVANI” DREJTORIA E KURRIKULAVE DHE SIGURIMIT TË BRENDSHËM TË CILËSISË

3.3 Anonimati i studentit

Përgjigjet e pyetësorit ruhen dhe përpunohen në mënyrë **ANONIME**. Të dhënat janë hedhur në database nga stafi ndihmësakademik i NJSBC-së, si dhe mbi bazën e tyre janë hartuar të dhëna statistikore me qëllim evidentimin e problematikave kryesore të perceptuara nga studentët.

3.4 Kufizimet e vlerësimit

Gjatë procesit të realizimit të pyetësorit institucional, zyra e NJSBC-së gjatë vitit akademik 2022-2023 u ndesh me kufizime teknike dhe metodologjike si më poshtë:

- Vlerësimi institucional është i kushtëzuar, pasi realizimi i pyetësorit është rastësor dhe i realizuar manualisht, që do të thotë se jo të gjithë studentët kanë qenë prezent ditën e realizimit të pyetësorit.
- Hedhja e të dhënave realizohet në mënyrë manuale duke rritur marzhin e gabimit në rezultatin përfundimtar.

❖ Me qëllim përshkallëzimin e këtyre kufizimeve, rekomandohet:

- Përgatitja e platformës në EMS për hedhjen e pyetësorit me qëllim plotësimin e tij nga të gjithë studentët, si dhe përpunimi i të dhënave drejtëpërdrejtë nga sistemi.
- Në çdo fillim viti akademik të organizohen takime me qëllim sensibilizimin e studentëve për rëndësinë e përfshirjes së tyre në vlerësimin ndaj institucionit dhe shërbimeve që ai ofron. Takimet të organizohen nga NJSBC në bashkëpunim me Njësitë Kryesore dhe Këshillin Studentor.

4. PËRFUNDIME dhe REKOMANDIME

Gjatë vitit akademik 2022-2023 në pyetësorin e studentëve për vlerësimin institucional, në Universitetin e Elbasanit “Aleksandër Xhuvani”, në të dy ciklet e studimit kanë marrë pjesë **20%** e studentëve, duke i bërë rezultatet e pyetësorit domethënëse për vlerësimin institucional.

☑ Nisur nga gjetjet, pas përpunimit të të dhënave, në njëzet e dy (22) pyetjet e mbyllura, studentët i kanë vlerësuar me **Mirë**, pra rezultatja e përgjithshme për **vlerësimin institucional** është **Mirë**.

Megjithatë, janë evidentuar problematika, të cilat shqetësojnë studentët, për pothuajse të gjitha programet e studimit, në të pesta njësitë kryesore, si më poshtë:

- Megjithëse studentët shprehen në masën **50%** se infrastruktura që UE ofron për procesin mësimor është **Mirë**, (Pyetja 4 në pyetësor), ato shprehen se mungon sistemi i ngrohjes.
- Në të gjitha programet e studimit, dhe pse në përqindje të ndryshme, studentët ngrenë problem integrimin e teorisë me praktikën. Studentët shprehen se orët e praktikës janë një domosdoshmëri për ta, me qëllim më pas integrimin me lehtësi në tregun e punës. (Pyetja 21 në pyetësor).



REPUBLIKA E SHQIPËRISË

UNIVERSITETI I ELBASANIT “ALEKSANDËR XHUVANI” DREJTORIA E KURRIKULAVE DHE SIGURIMIT TË BRENDSHËM TË CILËSISË

- Për shumë studentë, Këshilli Studentor duhet të jetë më gjithëpërfshirës, si dhe të jetë më aktiv në përcjelljen e zërit të tyre në organet dhe autoritetet drejtuese. (Pyetja 12, 13, 14 në pyetësor).
- Një tjetër kritikë e studentëve i përcillet sekretarive mësimore. **18%** e studentëve shprehen me “**Dobët**”; (Pyetja 3 në pyetësor), sa i përket shërbimit të ofruar nga to drejt studentëve. Dhe pse shërbimi vlerësohet “**Mirë**” me **43%**, kërkohet më shumë gadishmëri dhe fleksibilitet në shërbimin ndaj studentëve.



Për sa më sipër rekomandojmë:

- Angazhimin e të gjithë strukturave përgjegjëse në sigurimin e lehtësirave infrastrukturore, bazës materiale dhe laboratorëve me qëllim përmirësimin e kushteve në auditore për një proces mësimor sa më efektiv.
- Organizimi i praktikave mësimore si një domosdoshmëri për të përvetësuar njohuritë e fituara gjatë viteve të studimit.
- Organizimi i aktiviteteve nga UE me qëllim përfshirjen e sa më shumë studentëve në shërbimet akademike që ofron institucioni.
- Rritjen e gadishmërisë dhe fleksibilitetit të shërbimit të sekretarive mësimore përkundrejt studentëve.

Krahas disa problematikave në përgjigjet e dhëna, studentët kanë shprehur dhe vlerësime pozitive.

- Referuar të dhënave statistikore krahasuar me pyetësorin e vitit të kaluar ka një përmirësim të ndjeshëm të shkallës së kënaqësisë së studentëve për performancën e marrëdhënies së studentëve me stafin akademik. (vlerësohet me **52%**, “**Shumë mirë**”).
- Vlen për tu përmendur, vlerësimi pozitiv, sa i përket metodologjisë së mësimdhënies; ku **52%** e studentëve e vlerësojnë me “**Shumë Mirë**”.
- Vlerësimi pozitiv, sa i përket procesit të hedhjes së notave në sistemin EMS, ku **52%** e studentëve e vlerësojnë me “**Shumë mire**”.
- Është rritur informimi i studentëve lidhur me programet e studimit në fillim të vitit akademik; ku **45%** e studentëve e vlerësojnë me “**Shumë Mirë**”, informimin e tyre për programet e studimit nga strukturat e institucionit; kryesisht Zyra e Këshillimit të Karrierës.
- Një tjetër vlerësim pozitiv i përcillet zyrës përgjegjëse për marrëdhënien me jashtë. Në krahasim me vitin e kaluar akademik ku **53%** e studentëve shprehen me “**Nuk e di**”; (Pyetja 10 në pyetësor), sa i përket përvojës së krijuar nga mobilitetet, në vitin akademik 2022-2023 është rritur informimi dhe pjesëmarrja e studentëve në mobilitete; përkatësisht **46%** (pyetja 10 në pyetësor).



REPUBLIKA E SHQIPËRISË

**UNIVERSITETI I ELBASANIT “ALEKSANDËR XHUVANI”
DREJTORIA E KURRIKULAVE DHE SIGURIMIT TË
BRENDSHËM TË CILËSISË**

Raporti ka analizuar të dhënat e përfuara nga pyetësorët e realizuar në vitin akademik 2022-2023 për të dy ciklet e studimit, të përmbledhura në shtojca, pjesë përbërëse të këtij raporti, të cilat përkojnë me njësitë kryesore të Universitetit të Elbasanit “Aleksandër Xhuvani”, si dhe në nivel institucioni.

❖ *Për çdo njësi kryesore paraqiten rezultatet e pyetësorëve shprehur në përqindje dhe rekomandimet dhe sugjerimet përkatëse.*

5. SHTOJCA

- Fakulteti i Shkencave Mjekësore Teknike (shtojca nr.1);
- Fakulteti Ekonomik (shtojca nr. 2);
- Fakulteti i Shkencave të Natyrës (shtojca nr. 3);
- Fakulteti i Shkencave Humane (shtojca nr. 4);
- Fakulteti i Shkencave të Edukimit (shtojca nr. 5);
- Në nivel institucioni (shtojca nr. 6);

Shtojca nr. 1. FAKULTETI I SHKENCAVE MJEKËSORE TEKNIKE

1.1 Shpërndarja e pyetësorëve institucionalë sipas programeve të studimit, paraqitet si më poshtë:

Fakulteti i Shkencave Mjekësore Teknike	Programet e studimit	Viti
	Bachelor në “Teknik laborator”.	II; III
	Bachelor në “Infremieri mami”.	II; III
	Bachelor në “Imazheri”.	II; III
	Bachelor në “Logopedi”.	II
	Bachelor në “Infermieri e përgjithshme”.	II; III
	Bachelor në “Fiziotrapi”.	III
	Master profesional në “Teknik laborator”.	
	Master profesional në “Logopedi”.	
	Master i shkencave në “Infermieri”.	I; II



REPUBLIKA E SHQIPËRISË

**UNIVERSITETI I ELBASANIT “ALEKSANDËR XHUVANI”
DREJTORIA E KURRIKULAVE DHE SIGURIMIT TË
BRENDSHËM TË CILËSISË**

I.2 Përsa i takon komenteve të studentëve në lidhje me pyetjet e hapura, tek tabela e mëposhtme janë përmbledhur në mënyrë të strukturuar problematikat si më poshtë:

Fakulteti i Shkencave Mjekësore Teknike	Problematikat
	1. Të ketë një bashkëpunim më të mirë me studentët dhe këshillin studentor. 2. Orë praktike të shtuara dhe bashkëpunim më korrekt të qendrave të spitaleve. 3. Shërbimi i ofruar nga sekretaritë mësimore ka nevojë për përmirësim. 4. Të jetë funksional sistemi i ngrohjes.

Tabela 1.3 Rezultatet të shprehura në përqindje për njëzet e dy (22) pyetjet e mbyllura, paraqiten si më poshtë:

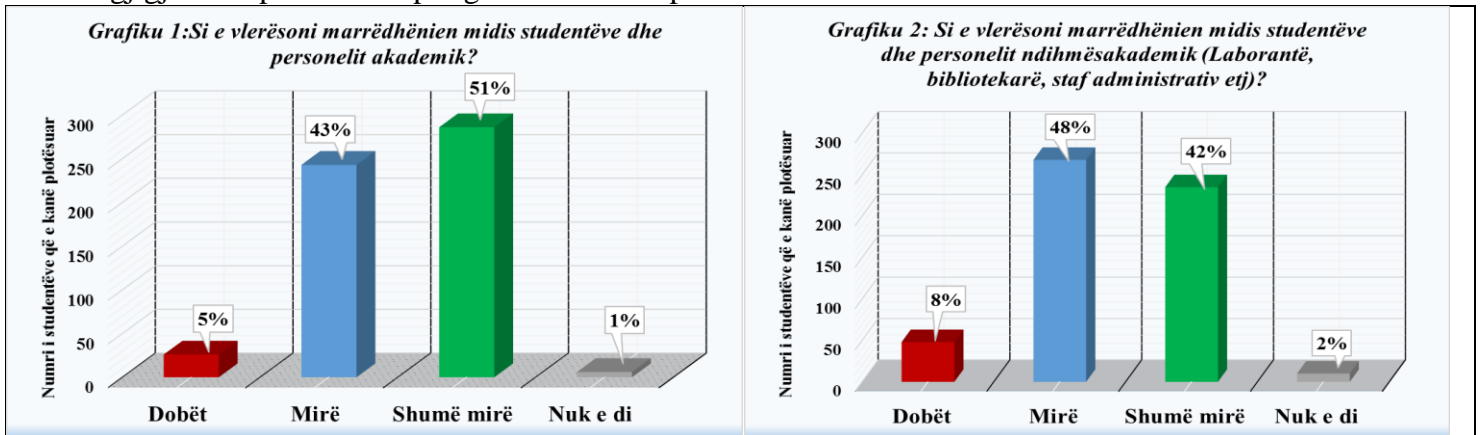
Nr. Pyetjes në Pyetësor	PYETJET	ALTERNATIVAT			
		DOBËT	MIRË	SHUMË MIRË	NUK E DI
1	Si e vlerësoni marrdhënien midis studentëve dhe personelit akademik?	5%	43%	51%	1%
2	Si e vlerësoni marrdhënien midis studentëve dhe personelit ndihmës akademik (Laborantë, bibliotekarë, staf administrativ etj)?	8%	48%	42%	2%
3	Si e vlerësoni shërbimin e ofruar nga sekretaritë mësimore?	27%	41%	30%	2%
4	Si e vlerësoni infrastrukturën që UE ofron për procesin mësimor?	9%	45%	44%	2%
5	Si e vlerësoni literaturën e disponueshme në bibliotekë?	10%	39%	42%	9%
6	Si e vlerësoni procesin e hedhjes së notave në sistemin EMS?	4%	35%	59%	2%
7	Si e vlerësoni sistemin e njoftimit në UE (website, afishim, rrjete sociale)?	6%	39%	54%	1%
8	Si e vlerësoni informacionin për mobilitetet e studentëve (programi ERASMUS +)?	4%	40%	44%	12%
9	Si e vlerësoni mundësinë që keni në aplikim për këto mobilitete?	7%	41%	39%	13%
10	Nëse keni qenë pjesë e mobiliteteteve, si e vlerësoni përvojën e krijuar?	4%	31%	28%	37%
11	Si e vlerësoni transparencën e procesit të vendimmarrjes nga organet drejtuese të UE-së?	6%	46%	43%	5%

Adresa: Rruga “Ismail Zyma”, Elbasan, Tel. +355 54 252593, www.uniel.edu.al, info@uniel.edu.al

**UNIVERSITETI I ELBASANIT “ALEKSANDËR XHUVANI”
DREJTORIA E KURRIKULAVE DHE SIGURIMIT TË
BRENDSHËM TË CILËSISË**

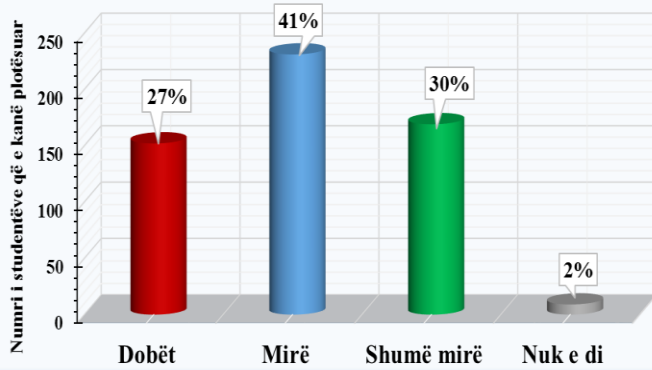
12	Si e vlerësoni marrdhënien me Këshillin Studentor?	10%	36%	47%	7%
15	Si e vlerësoni bashkëpunimin me Zyrën për Këshillimin e Karrierës?	10%	43%	37%	10%
17	Si i vlerësoni aktivitetet e ndryshme jomësimore që ofrohen nga UE?	11%	43%	37%	9%
19	Si e vlerësoni informacionin për programet e studimit në fillim të vitit akademik?	5%	42%	51%	2%
20	Si e vlerësoni metodologjinë e mësimdhënies?	5%	39%	55%	1%
21	Si e vlerësoni integrimin e teorisë me praktikën?	20%	37%	42%	1%
22	Si e vlerësoni përfshirjen e profesorëve të huaj në mësimdhënie ose leksione të hapura?	9%	37%	48%	6%
		ASPAK	PAK	SHUMË MIRË	NUK E DI
13	Sa të përfaqësuar ndiheni nga strukturat studentore?	11%	37%	48%	4%
14	Sa përfaqësohet zëri i studentëve, apo përcillet në organet dhe autoritetet drejtuese?	10%	36%	47%	7%
16	Sa ju ka ndihmuar Zyra për Këshillimin e Karrierës me shërbime të ndryshme si këshillim, orientim apo informim?	11%	29%	47%	13%
18	Sa të përfshirë keni qenë ju në këto aktivitete jomësimore?	17%	45%	34%	4%

1.4 Përgjigjet të shpërndara sispas grafikëve si më poshtë:

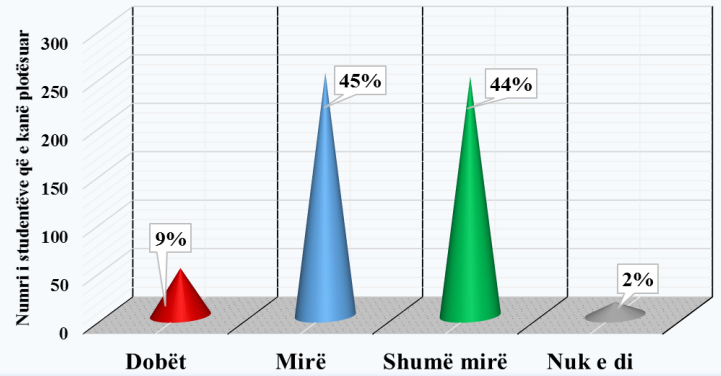


UNIVERSITETI I ELBASANIT “ALEKSANDËR XHUVANI”
DREJTORIA E KURRIKULAVE DHE SIGURIMIT TË
BRENDSHËM TË CILËSISË

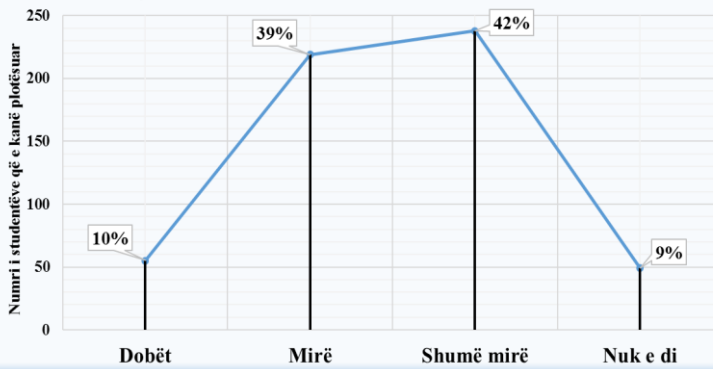
Grafiku 3: Si e vlerësoni shërbimin e ofruar nga sekretariatë mësimore?



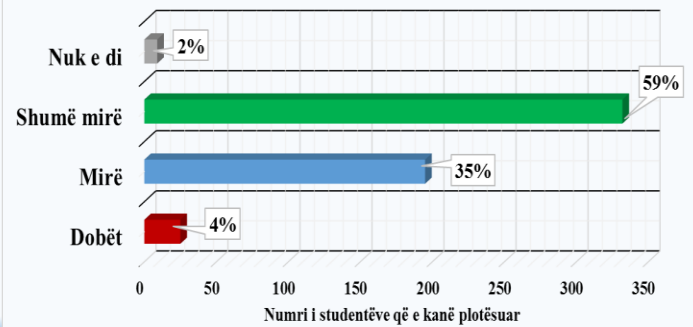
Grafiku 4: Si e vlerësoni infrastrukturën që UE ofron për procesin mësimor?



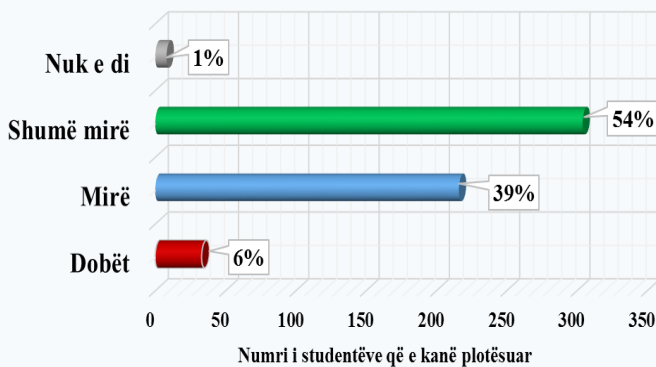
Grafiku 5: Si e vlerësoni literaturën e disponueshme në bibliotekë?



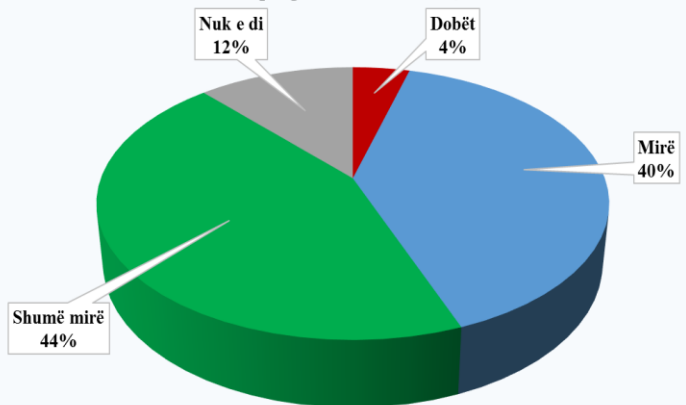
Grafiku 6: Si e vlerësoni procesin e hedhjes së notave në sistemin EMS?



Grafiku 7: Si e vlerësoni sistemin e njoftimit në UE (website, afishim, rrjete sociale)?

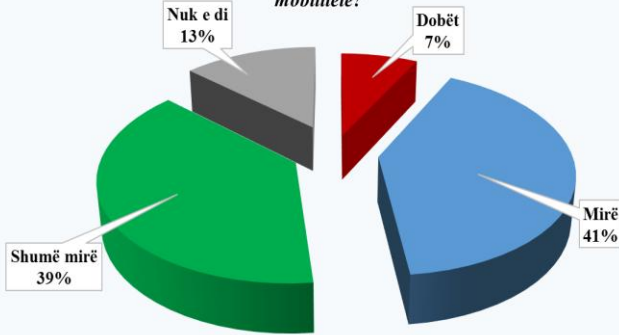


Grafiku 8: Si e vlerësoni informacionin për mobilitetet e studentëve (programi ERASMUS +)?

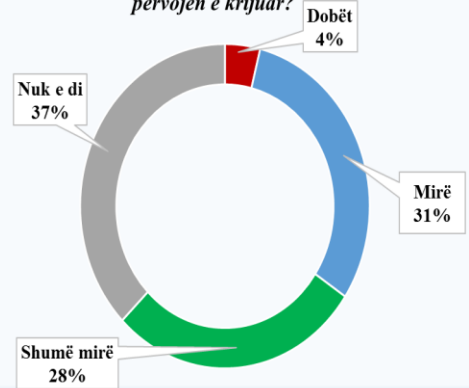


UNIVERSITETI I ELBASANIT “ALEKSANDËR XHUVANI”
DREJTORIA E KURRIKULAVE DHE SIGURIMIT TË
BRENDSHËM TË CILËSISË

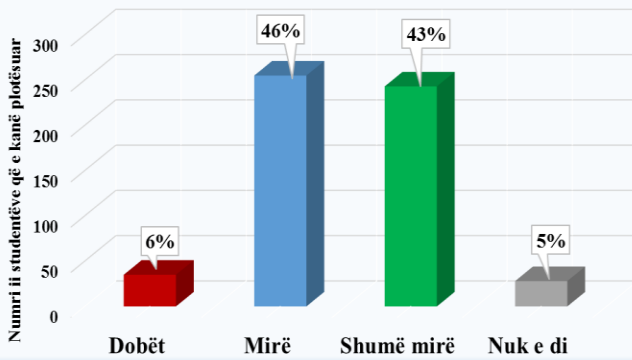
Grafiku 9: Si e vlerësoni mundësinë që keni në aplikim për këto mobilitete?



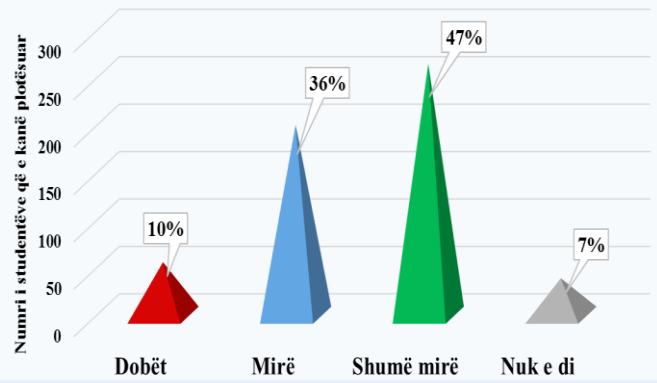
Grafiku 10: Nëse keni qenë pjesë e mobiliteteve, si e vlerësoni përvojën e krijuar?



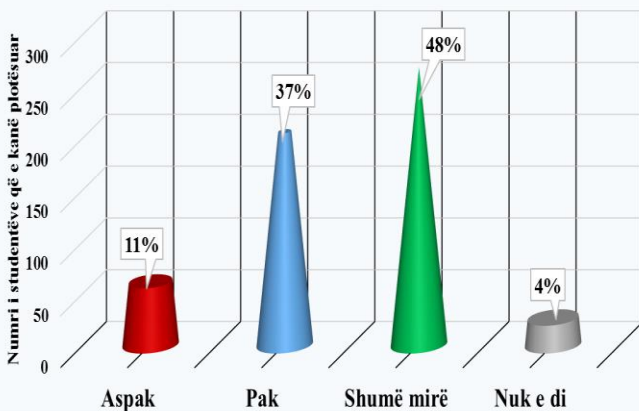
Grafiku 11: Si e vlerësoni transparencën e procesit të vendimmarrjes nga organet drejtuese të UE-së?



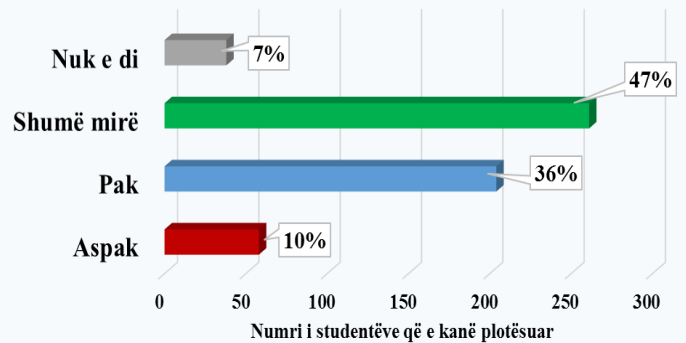
Grafiku 12: Si e vlerësoni marrëdhënien me Këshillin Studentor?



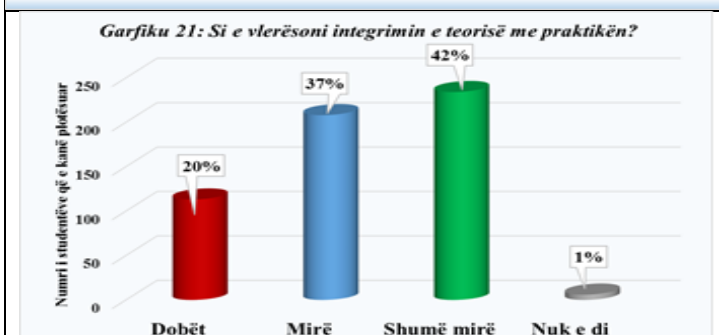
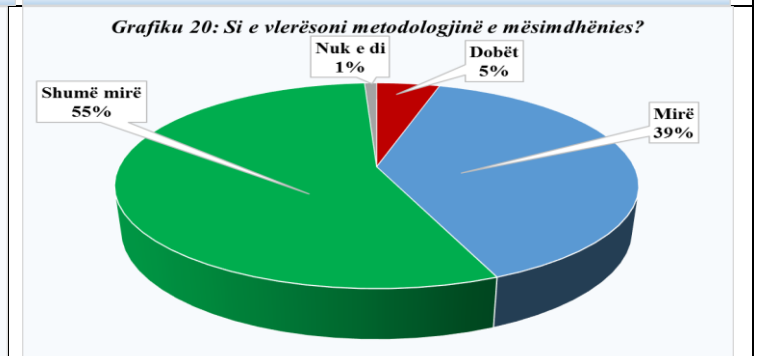
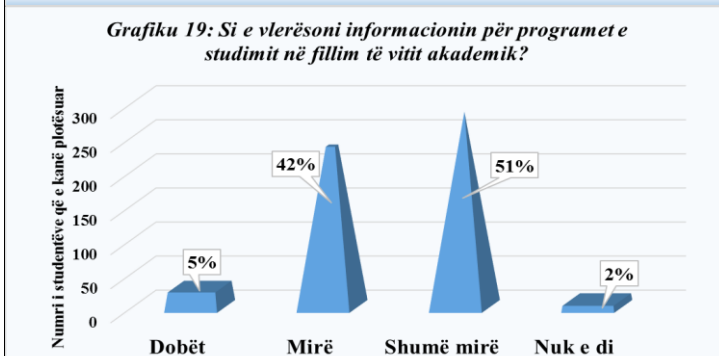
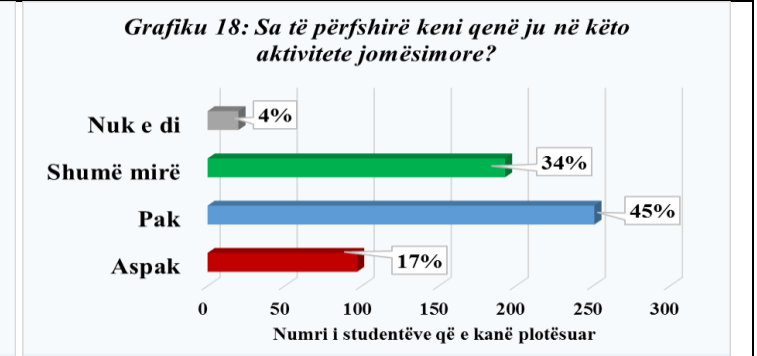
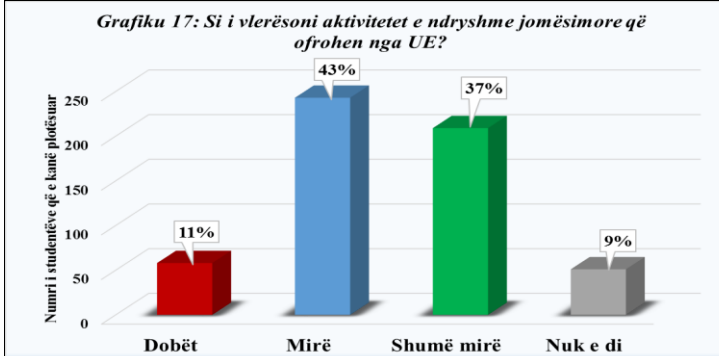
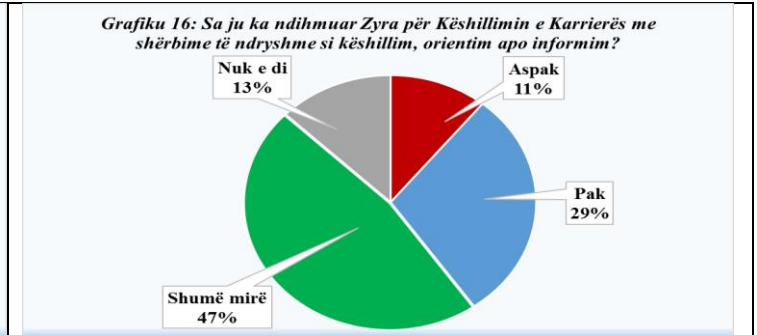
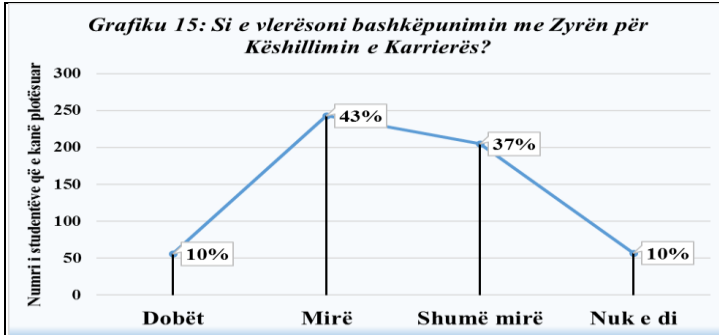
Grafiku 13: Sa të përfaqësuar ndiheni nga strukturat studentore?



Grafiku 14: Sa përfaqësohet zëri i studentëve, apo përcillet në organet dhe autoritetet drejtuese?



UNIVERSITETI I ELBASANIT “ALEKSANDËR XHUVANI”
DREJTORIA E KURRIKULAVE DHE SIGURIMIT TË
BRENDSHËM TË CILËSISË





REPUBLIKA E SHQIPËRISË

UNIVERSITETI I ELBASANIT "ALEKSANDËR XHUVANI"
DREJTORIA E KURRIKULAVE DHE SIGURIMIT TË
BRENDSHËM TË CILËSISË

Shtojca nr. 2. FAKULTETI EKONOMIK

2.1 Shpërndarja e pyetësorëve institucionalë sipas programeve të studimit, paraqitet si më poshtë:

Fakulteti Ekonomik	Programet e studimit	Viti
	Drejtësi (PIND).	I; II; III
	Bachelor në "Administrim biznes".	I; II; III
	Bachelor në "Administrim biznesi dhe inxhinieri".	I; II
	Bachelor në "Ekonomia dhe e drejta".	II; III
	Bachelor në "Informatikë ekonomike".	I; II
	Bachelor në "Financë kontabilitet".	II; III
	Bachelor në "Ekonomi turizëm".	I
	Master profesional në "Administrim biznes".	I
	Master profesional në "Ekonomia dhe e drejta në sektorin publik".	I
	Master profesional në "Financë" dhe "Kontabilitet".	I
	Master i shkencave në "Marketing".	I
	Master i shkencave në "Kontabilitet dhe auditim".	I; II
	Master i shkencave në "Ekonomia dhe e drejta në tregjet ndërkombëtare".	II
	Master i shkencave në "Menaxhim".	I
	Master i shkencave në "Drejtimit bankar".	II

2.2 Përsa i takon komenteve të studentëve në lidhje me pyetjet e hapura, tek tabela e mëposhtme janë përmbledhur në mënyrë të strukturuar problematikat si më poshtë:

Fakulteti Ekonomik	Problematikat
	<ol style="list-style-type: none">1. Të bëhen aktivitete jomësimore dhe të përfshihen të gjithë studentët.2. Më shumë përfaqësim të studentëve në këshillin studentor dhe rritje informimi në lidhje me këshillimin e karrierës.3. Bibloteka e fakultetit të jetë funksionale.4. Rregullimi i sistemit EMS për studentët e masterit.5. Të jetë funksional sistemi i ngrohjes.



REPUBLIKA E SHQIPËRISË

**UNIVERSITETI I ELBASANIT “ALEKSANDËR XHUVANI”
DREJTORIA E KURRIKULAVE DHE SIGURIMIT TË
BRENDSHËM TË CILËSISË**

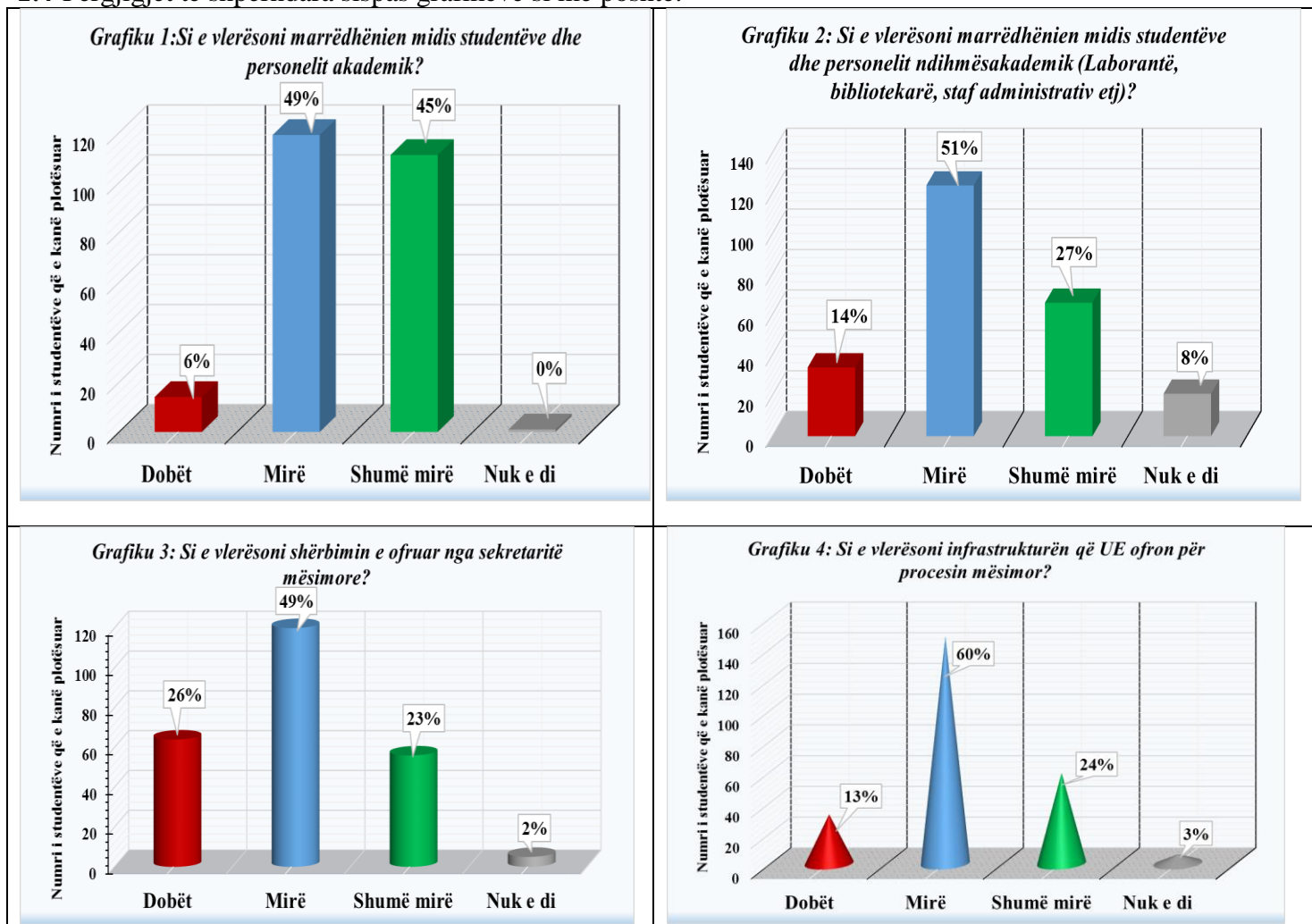
Tabela 2.3 Rezultatet të shprehura në përqindje për njëzet e dy (22) pyetjet e mbyllura, paraqiten si më poshtë:

Nr. Pyetjes në Pyetësor	PYETJET	ALTERNATIVAT			
		DOBËT	MIRË	SHUMË MIRË	NUK E DI
1	Si e vlerësoni marrdhënien midis studentëve dhe personelit akademik?	6%	49%	45%	0%
2	Si e vlerësoni marrdhënien midis studentëve dhe personelit ndihmësakademik (Laborantë, bibliotekarë, staf administrativ etj)?	14%	51%	27%	8%
3	Si e vlerësoni shërbimin e ofruar nga sekretaritetë mësimore?	26%	49%	23%	2%
4	Si e vlerësoni infrastrukturën që UE ofron për procesin mësimor?	13%	60%	24%	3%
5	Si e vlerësoni literaturën e disponueshme në bibliotekë?	20%	38%	26%	16%
6	Si e vlerësoni procesin e hedhjes së notave në sistemin EMS?	4%	42%	48%	6%
7	Si e vlerësoni sistemin e njoftimit në UE (website, afishim, rrjete sociale)?	11%	43%	42%	4%
8	Si e vlerësoni informacionin për mobilitetet e studentëve (programi ERASMUS +)?	9%	40%	36%	15%
9	Si e vlerësoni mundësinë që keni në aplikim për këto mobilitete?	10%	45%	29%	16%
10	Nëse keni qenë pjesë e mobilitetëve, si e vlerësoni përvojën e krijuar?	5%	22%	12%	61%
11	Si e vlerësoni transparencën e procesit të vendimmarrjes nga organet drejtuese të UE-së?	8%	56%	25%	11%
12	Si e vlerësoni marrdhënien me Këshillin Studentor?	21%	39%	18%	22%
15	Si e vlerësoni bashkëpunimin me Zyrën për Këshillimin e Karrierës?	20%	42%	15%	23%
17	Si i vlerësoni aktivitetet e ndryshme jomësimore që ofrohen nga UE?	13%	50%	26%	11%
19	Si e vlerësoni informacionin për programet e studimit në fillim të vitit akademik?	10%	53%	35%	2%
20	Si e vlerësoni metodologjinë e mësimdhënies?	8%	49%	43%	0%
21	Si e vlerësoni integrimin e teorisë me praktikën?	36%	38%	21%	5%
22	Si e vlerësoni përfshirjen e profesorëve të huaj në mësimdhënie ose leksione të hapura?	13%	34%	43%	10%

**UNIVERSITETI I ELBASANIT “ALEKSANDËR XHUVANI”
DREJTORIA E KURRIKULAVE DHE SIGURIMIT TË
BRENDSHËM TË CILËSISË**

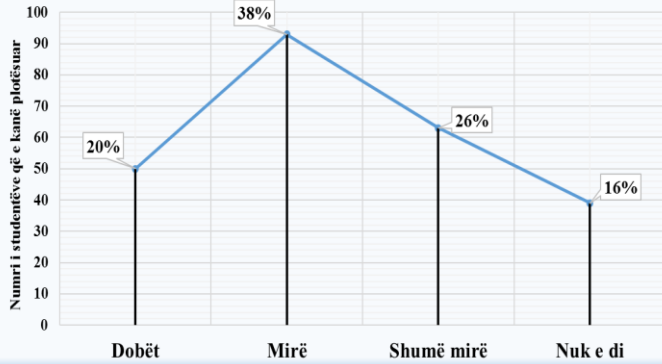
		ASPAK	PAK	SHUMË MIRË	NUK E DI
13	Sa të përfaqësuar ndiheni nga strukturat studentore?	24%	42%	23%	11%
14	Sa përfaqësohet zëri i studentëve, apo përcillet në organet dhe autoritetet drejtuese?	20%	48%	23%	9%
16	Sa ju ka ndihmuar Zyra për Këshillimin e Karrierës me shërbime të ndryshme si këshillim, orientim apo informim?	22%	32%	22%	24%
18	Sa të përfshirë keni qenë ju në këto aktivitete jomësimore?	21%	48%	26%	5%

2.4 Përgjigjet të shpërndara sispas grafikëve si më poshtë:

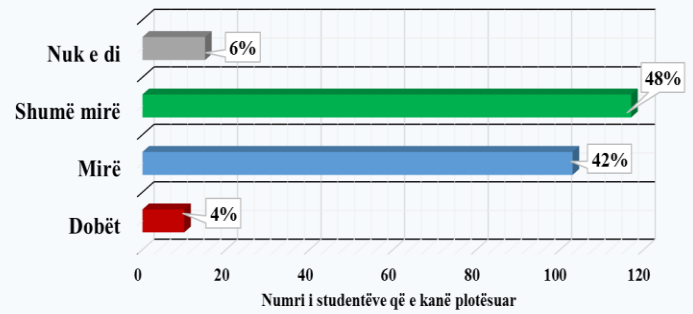


UNIVERSITETI I ELBASANIT "ALEKSANDËR XHUVANI"
DREJTORIA E KURRIKULAVE DHE SIGURIMIT TË
BRENDSHËM TË CILËSISË

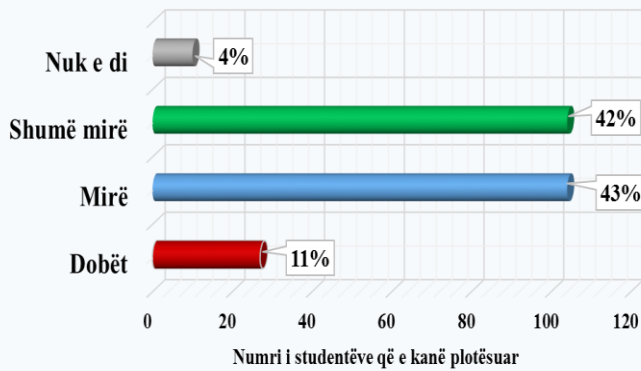
Grafiku 5: Si e vlerësoni literaturën e disponueshme në bibliotekë?



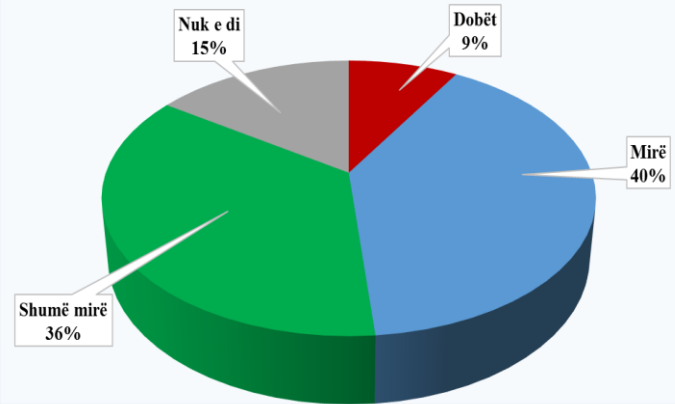
Grafiku 6: Si e vlerësoni procesin e hedhjes së notave në sistemin EMS?



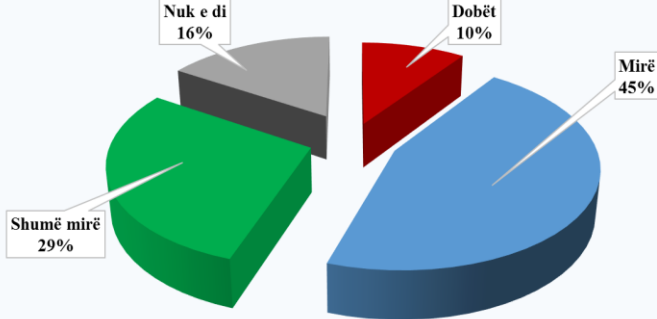
Grafiku 7: Si e vlerësoni sistemin e njofimit në UE (website, afishim, rrjete sociale)?



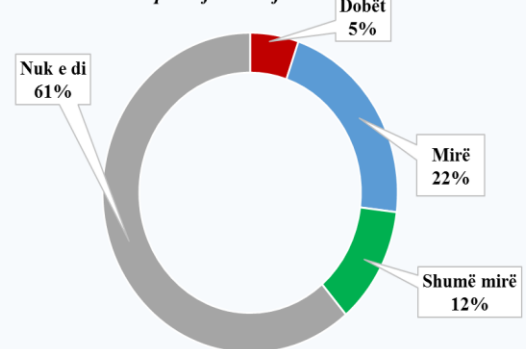
Grafiku 8: Si e vlerësoni informacionin për mobilitetet e studentëve (programi ERASMUS +)?



Grafiku 9: Si e vlerësoni mundësinë që keni në aplikim për këto mobilitete?

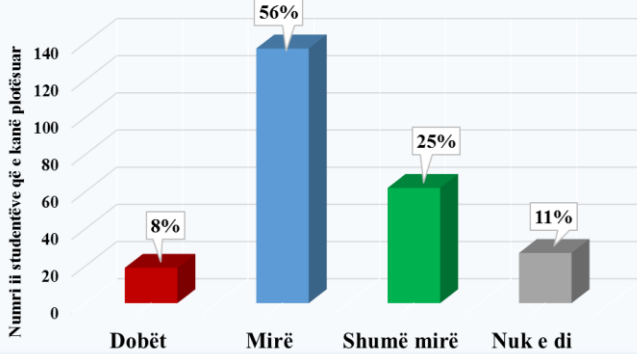


Grafiku 10: Nëse keni qenë pjesë e mobiliteteve, si e vlerësoni përvojën e krijuar?

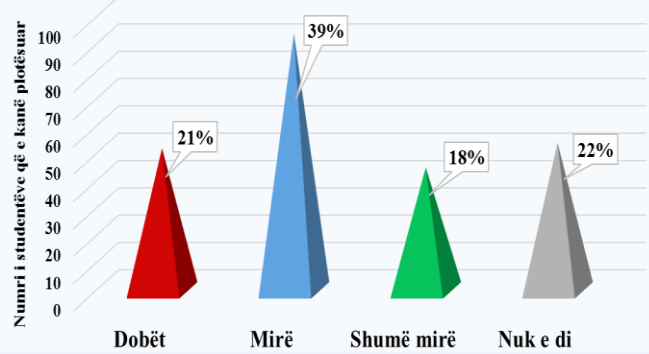


UNIVERSITETI I ELBASANIT “ALEKSANDËR XHUVANI”
DREJTORIA E KURRIKULAVE DHE SIGURIMIT TË
BRENDSHËM TË CILËSISË

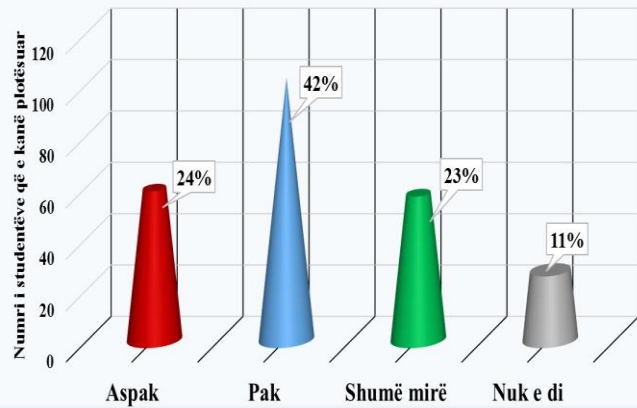
Grafiku 11: Si e vlerësoni transparencën e procesit të vendimmarrjes nga organet drejtuese të UE-së?



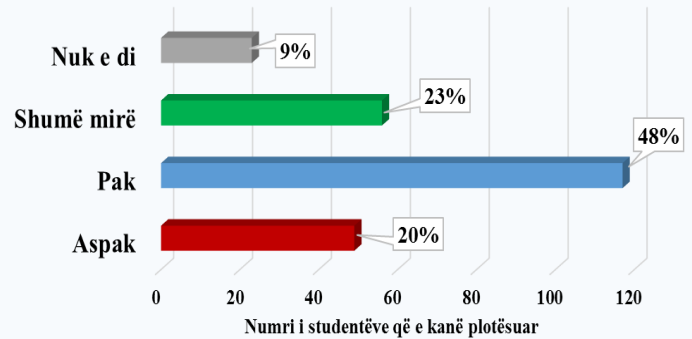
Grafiku 12: Si e vlerësoni marrëdhënien me Këshillin Studentor?



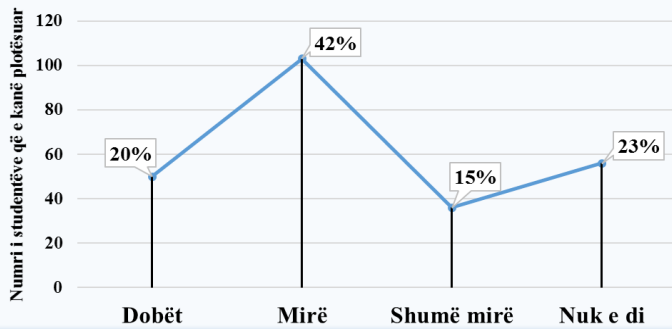
Grafiku 13: Sa të përfaqësuar ndiheni nga strukturat studentore?



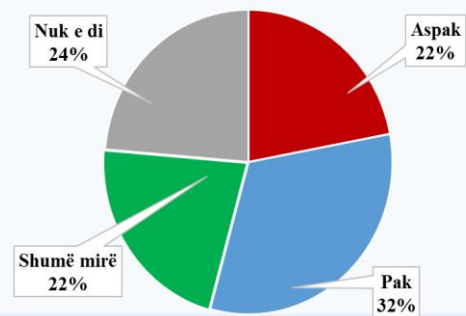
Grafiku 14: Sa përfaqësohet zëri i studentëve, apo përcillet në organet dhe autoritetet drejtuese?



Grafiku 15: Si e vlerësoni bashkëpunimin me Zyrën për Këshillimin e Karrierës?

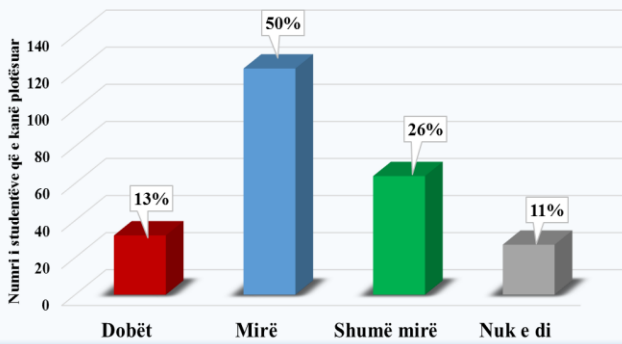


Grafiku 16: Sa ju ka ndihmuar Zyra për Këshillimin e Karrierës me shërbime të ndryshme si këshillim, orientim apo informim?

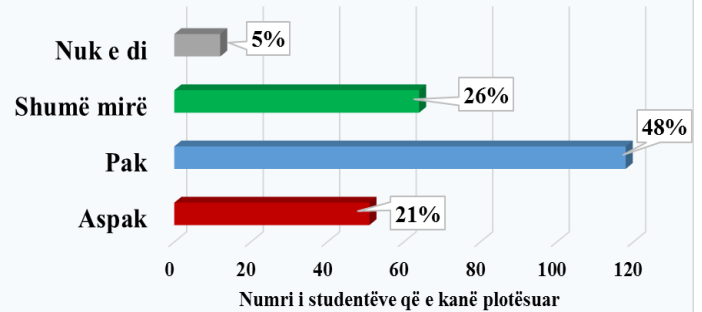


UNIVERSITETI I ELBASANIT "ALEKSANDËR XHUVANI"
DREJTORIA E KURRIKULAVE DHE SIGURIMIT TË
BRENDSHËM TË CILËSISË

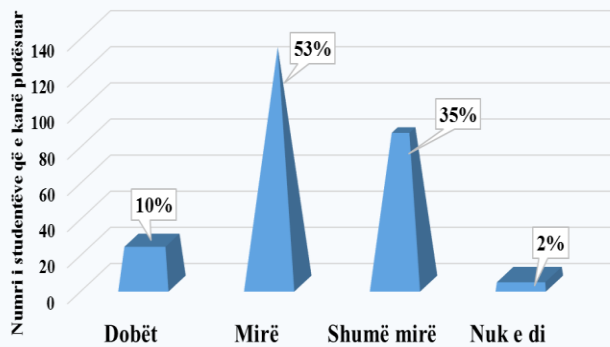
Grafiku 17: Si i vlerësoni aktivitetet e ndryshme jomësimore që ofrohen nga UE?



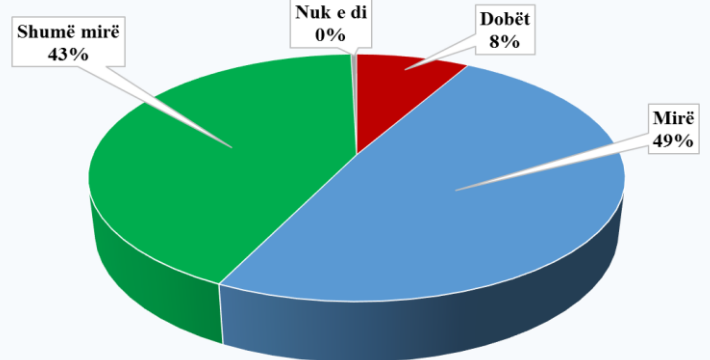
Grafiku 18: Sa të përfshirë keni qenë ju në këto aktivitete jomësimore?



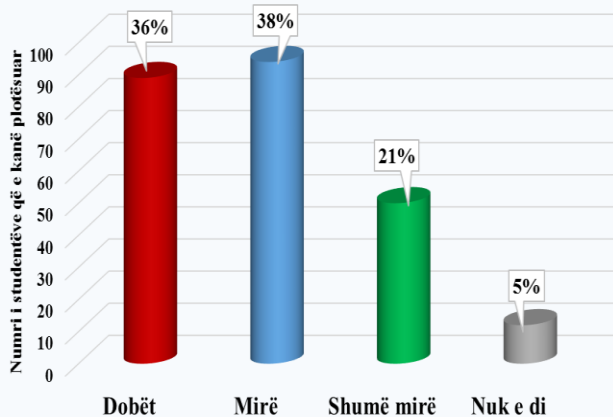
Grafiku 19: Si e vlerësoni informacionin për programet e studimit në fillim të vitit akademik?



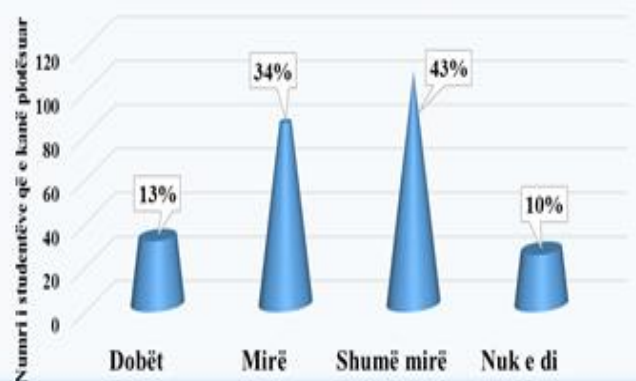
Grafiku 20: Si e vlerësoni metodologjinë e mësimdhënies?



Grafiku 21: Si e vlerësoni integrimin e teorisë me praktikën?



Grafiku 22: Si e vlerësoni përfshirjen e profesorëve të huaj në mësimdhënie ose leksione të hapura?





REPUBLIKA E SHQIPËRISË

**UNIVERSITETI I ELBASANIT “ALEKSANDËR XHUVANI”
DREJTORIA E KURRIKULAVE DHE SIGURIMIT TË
BRENDSHËM TË CILËSISË**

Shtojca nr. 3. FAKULTETI I SHKENCAVE TË NATYRËS

3.1 Shpërndarja e pyetësorëve institucionalë sipas programeve të studimit, paraqitet si më poshtë:

Fakulteti i Shkencave të Natyrës	Programet e studimit	Viti
	Bachelor në “Biologji kimi”.	I
	Bachelor në “Teknologjitë e informacionit”.	I; II
	Diplomë me karakter profesional (2-vjeçare) në “Teknik mjedisi”.	I; II
	Diplomë me karakter profesional (2-vjeçare) në “Logjistikë”.	I; II
	Bachelor në “Studime mjedisore”.	II
	Diplomë me karakter profesional (2-vjeçare) në “Mekatronikë”.	I; II
	Diplomë me karakter profesional (2-vjeçare) në “Teknologji laborator”.	I; II
	Master i shkencave në “Mbrojtje mjedisi”.	I; II

3.2 Përsa i takon komenteve të studentëve në lidhje me pyetjet e hapura, tek tabela e mëposhtme janë përmbledhur në mënyrë të strukturuar problematikat si më poshtë:

Fakulteti i Shkencave të Natyrës	Problematikat
	1. Më shumë përfaqësim të studentëve në këshillin studentor dhe rritje informimi në lidhje me këshillimin e karrierës. 2. Të jetë funksional sistemi i ngrohjes.

Tabela 3.3 Rezultatet të shprehura në përqindje për njëzet e dy (22) pyetjet e mbyllura, paraqiten si më poshtë:

Nr. Pyetjes në Pyetësor	PYETJET	ALTERNATIVAT			
		DOBËT	MIRË	SHUMË MIRË	NUK E DI
1	Si e vlerësoni marrëdhënien midis studentëve dhe personelit akademik?	5%	44%	51%	0%
2	Si e vlerësoni marrëdhënien midis studentëve dhe personelit ndihmësakademik (Laborantë, bibliotekarë, staf administrativ)	6%	39%	50%	5%



REPUBLIKA E SHQIPËRISË

**UNIVERSITETI I ELBASANIT “ALEKSANDËR XHUVANI”
DREJTORIA E KURRIKULAVE DHE SIGURIMIT TË
BRENDSHËM TË CILËSISË**

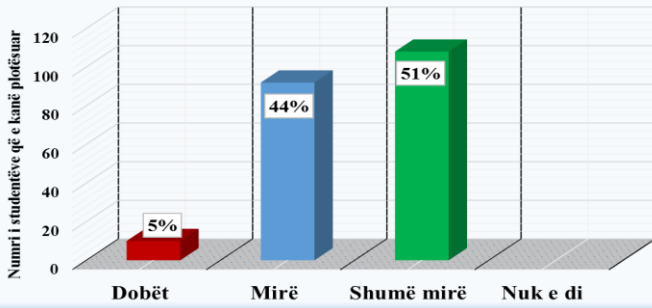
	etj)?				
3	Si e vlerësoni shërbimin e ofruar nga sekretaritetë mësimore?	7%	45%	42%	6%
4	Si e vlerësoni infrastrukturën që UE ofron për procesin mësimor?	5%	49%	40%	6%
5	Si e vlerësoni literaturën e disponueshme në bibliotekë?	8%	40%	32%	20%
6	Si e vlerësoni procesin e hedhjes së notave në sistemin EMS?	2%	41%	40%	17%
7	Si e vlerësoni sistemin e njoftimit në UE (website, afishim, rrjete sociale)?	6%	46%	40%	8%
8	Si e vlerësoni informacionin për mobilitetet e studentëve (programi ERASMUS +)?	5%	47%	30%	18%
9	Si e vlerësoni mundësinë që keni në aplikim për këto mobilitete?	5%	44%	33%	18%
10	Nëse keni qenë pjesë e mobiliteteve, si e vlerësoni përvojën e krijuar?	3%	29%	26%	42%
11	Si e vlerësoni transparencën e procesit të vendimmarrjes nga organet drejtuese të UE-së?	5%	51%	30%	14%
12	Si e vlerësoni marrdhënien me Këshillin Studentor?	6%	46%	33%	15%
15	Si e vlerësoni bashkëpunimin me Zyrën për Këshillimin e Karrierës?	6%	46%	29%	19%
17	Si i vlerësoni aktivitetet e ndryshme jomësimore që ofrohen nga UE?	8%	43%	24%	25%
19	Si e vlerësoni informacionin për programet e studimit në fillim të vitit akademik?	6%	55%	36%	3%
20	Si e vlerësoni metodologjinë e mësimdhënies?	2%	53%	41%	4%
21	Si e vlerësoni integrimin e teorisë me praktikën?	10%	45%	39%	6%
22	Si e vlerësoni përfshirjen e profesorëve të huaj në mësimdhënie ose leksione të hapura?	9%	39%	40%	12%
		ASPAK	PAK	SHUMË MIRË	NUK E DI
13	Sa të përfaqësuar ndiheni nga strukturat studentore?	9%	45%	35%	11%
14	Sa përfaqësohet zëri i studentëve, apo përcillet në organet dhe autoritetet drejtuese?	8%	44%	33%	15%
16	Sa ju ka ndihmuar Zyra për Këshillimin e Karrierës me shërbime të ndryshme si këshillim, orientim apo informim?	9%	37%	37%	17%
18	Sa të përfshirë keni qenë ju në këto aktivitete jomësimore?	21%	47%	20%	12%

3.4 Përgjigjet të shpërndara sispas grafikëve si më poshtë:

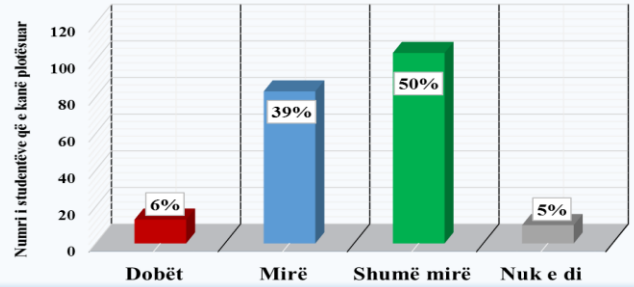
Adresa: Rruga “Ismail Zyma”, Elbasan, Tel. +355 54 252593, www.uniel.edu.al, info@uniel.edu.al

UNIVERSITETI I ELBASANIT “ALEKSANDËR XHUVANI”
DREJTORIA E KURRIKULAVE DHE SIGURIMIT TË
BRENDSHËM TË CILËSISË

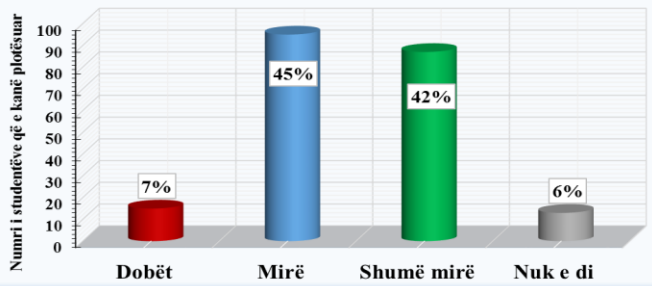
Grafiku 1: Si e vlerësoni marrëdhënien midis studentëve dhe personelit akademik?



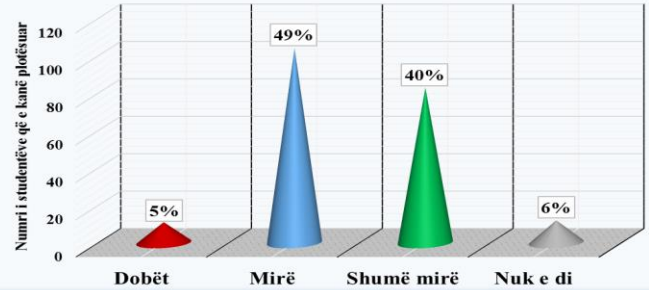
Grafiku 2: Si e vlerësoni marrëdhënien midis studentëve dhe personelit ndihmës akademik (Laborantë, bibliotekarë, staf administrativ etj)?



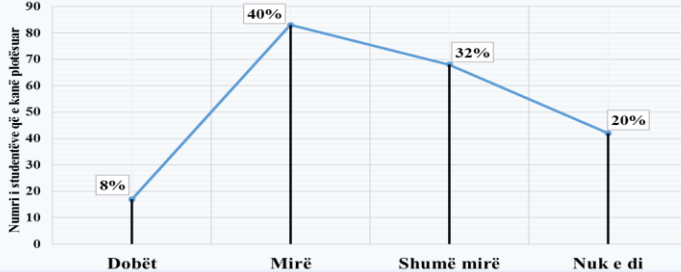
Grafiku 3: Si e vlerësoni shërbimin e ofruar nga sekretariatë mësimore?



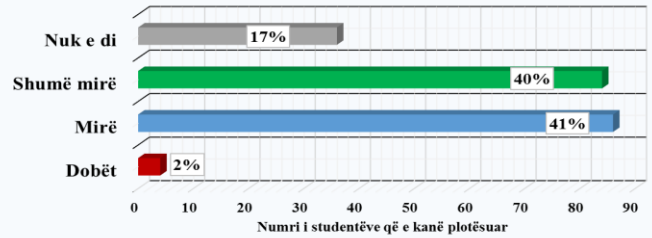
Grafiku 4: Si e vlerësoni infrastrukturën që UE ofron për procesin mësimor?



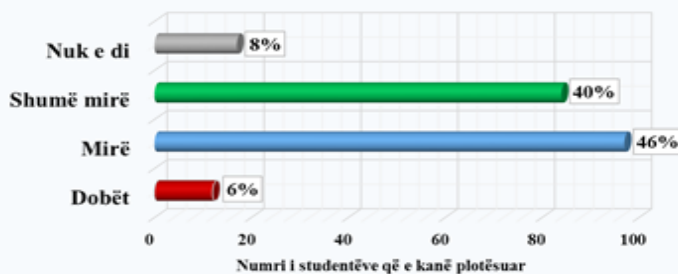
Grafiku 5: Si e vlerësoni literaturën e disponueshme në bibliotekë?



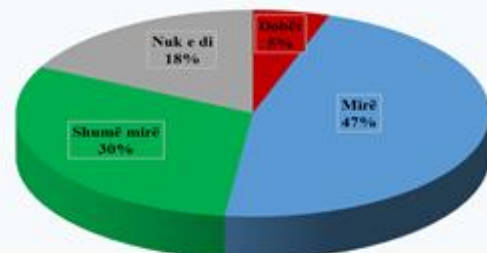
Grafiku 6: Si e vlerësoni procesin e hedhjes së notave në sistemin EMS?



Grafiku 7: Si e vlerësoni sistemin e njoftimit në UE (website, afishim, rrjete sociale)?

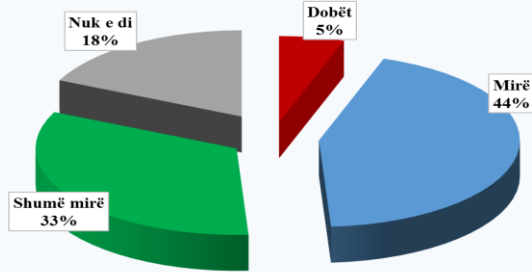


Grafiku 8: Si e vlerësoni informacionin për mobilitetet e studentëve (programi ERASMUS +)?

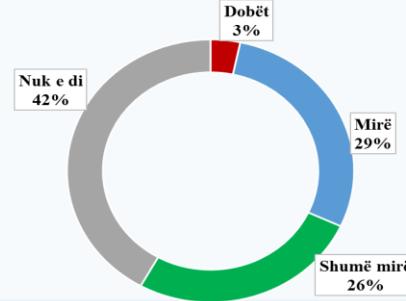


UNIVERSITETI I ELBASANIT "ALEKSANDËR XHUVANI"
DREJTORIA E KURRIKULAVE DHE SIGURIMIT TË
BRENDSHËM TË CILËSISË

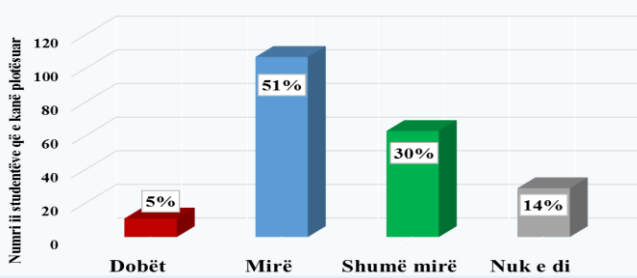
Grafiku 9: Si e vlerësoni mundësinë që keni në aplikim për këto mobilitete?



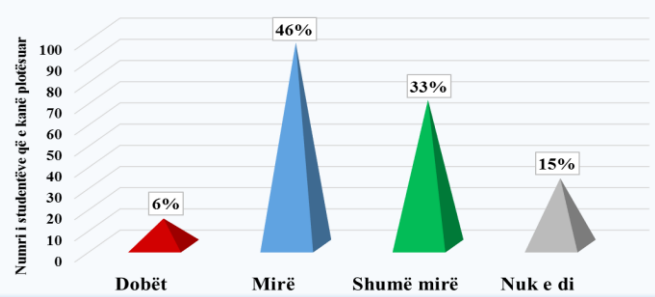
Grafiku 10: Nëse keni qenë pjesë e mobiliteteve, si e vlerësoni përvojën e krijuar?



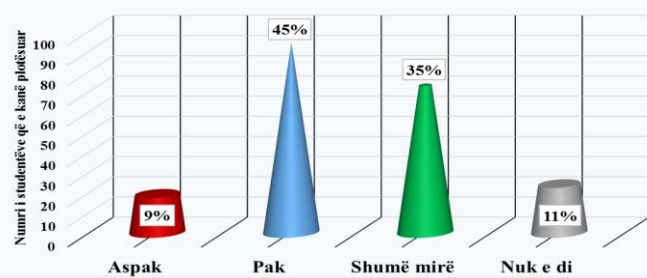
Grafiku 11: Si e vlerësoni transparencën e procesit të vendimmarrjes nga organet drejtuese të UE-së?



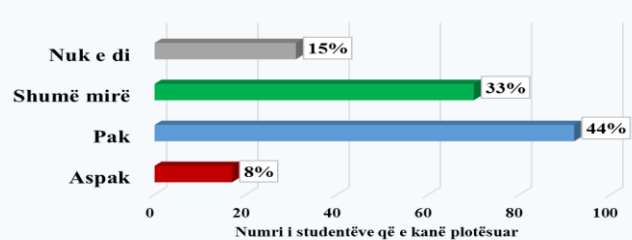
Grafiku 12: Si e vlerësoni marrëdhënien me Këshillin Studentor?



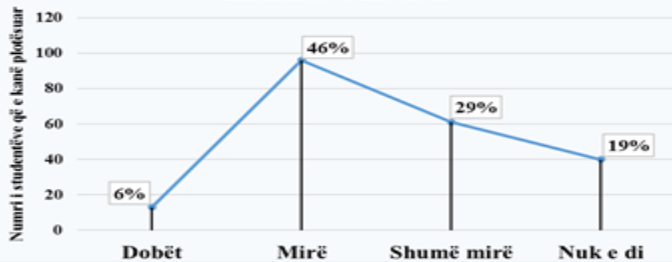
Grafiku 13: Sa të përfaqësuar ndiheni nga strukturat studentore?



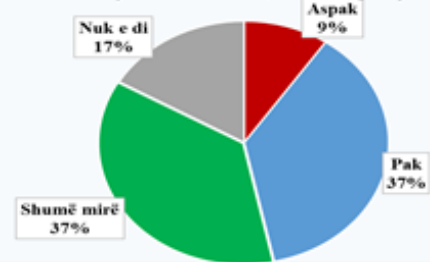
Grafiku 14: Sa përfaqësohet zëri i studentëve, apo përcillet në organet dhe autoritetet drejtuese?



Grafiku 15: Si e vlerësoni bashkëpunimin me Zyrën për Këshillimin e Karrierës?

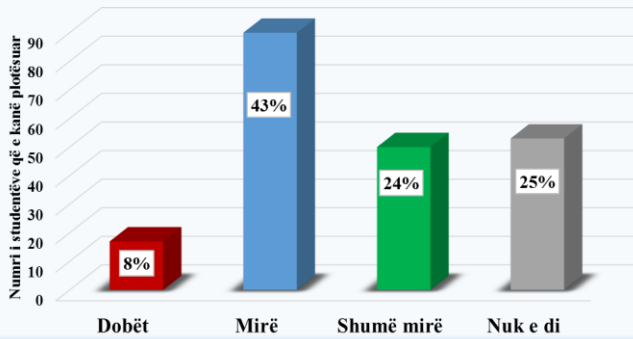


Grafiku 16: Sa ju ka ndihmuar Zyra për Këshillimin e Karrierës me shërbime të ndryshme si këshillim, orientim apo informim?

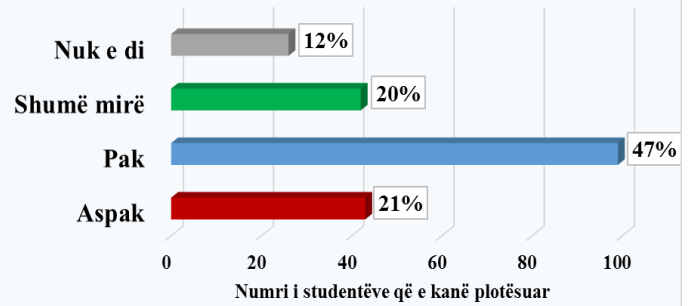


UNIVERSITETI I ELBASANIT "ALEKSANDËR XHUVANI"
DREJTORIA E KURRIKULAVE DHE SIGURIMIT TË
BRENDSHËM TË CILËSISË

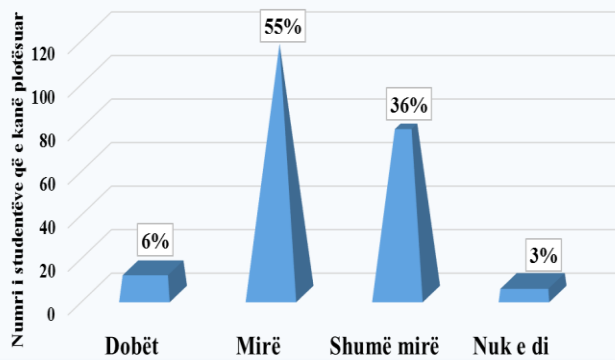
Grafiku 17: Si i vlerësoni aktivitetet e ndryshme jomësimore që ofrohen nga UE?



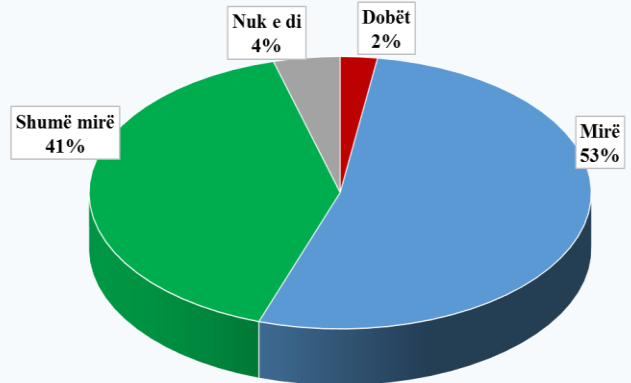
Grafiku 18: Sa të përfshirë keni qenë ju në këto aktivitete jomësimore?



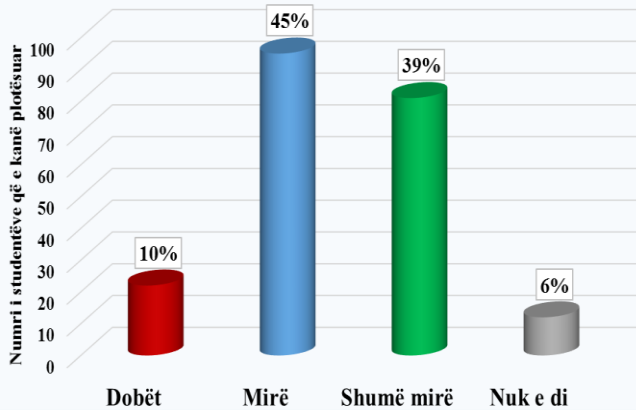
Grafiku 19: Si e vlerësoni informacionin për programet e studimit në fillim të vitit akademik?



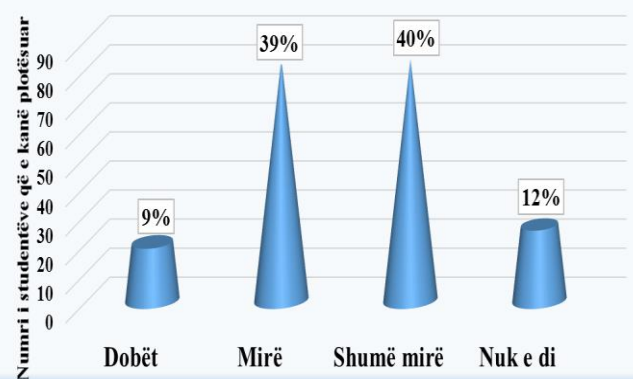
Grafiku 20: Si e vlerësoni metodologjinë e mësimdhënies?



Grafiku 21: Si e vlerësoni integrimin e teorisë me praktikën?



Grafiku 22: Si e vlerësoni përfshirjen e profesorëve të huaj në mësimdhënie ose leksione të hapura?





REPUBLIKA E SHQIPËRISË

UNIVERSITETI I ELBASANIT “ALEKSANDËR XHUVANI”
DREJTORIA E KURRIKULAVE DHE SIGURIMIT TË
BRENDSHËM TË CILËSISË

Shtojca nr. 4. FAKULTETI I SHKENCAVE HUMANE

4.1 Shpërndarja e pyetësorëve institucionalë sipas programeve të studimit, paraqitet si më poshtë:

Fakulteti i Shkencave Humane	Programet e studimit	Viti
	Bachelor në “Gjuhë angleze”.	I; II
	Bachelor në “Gazetari dhe gjuhë angleze”.	II; III
	Bachelor në “Gjuhë shqipe dhe letërsi”.	I; III
	Bachelor në “Histori dhe gjeografi”.	I; III
	Diplomë me karakter profesional (2-vjeçare) në “Operator turistik në gjuhë gjermane”.	I; II
	Diplomë me karakter profesional (2-vjeçare) në “Sekretarë të specializuar dhe administrativë”.	I; II
	Diplomë me karakter profesional (2-vjeçare) në “Operator turistik”.	I; II
	Bachelor në “Gjuhë angleze”.	III
	Master i shkencave në “Gjuhësi”.	I

4.2 Përsa i takon komenteve të studentëve në lidhje me pyetjet e hapura, tek tabela e mëposhtme janë përmbledhur në mënyrë të strukturuar problematikat si më poshtë:

Fakulteti i Shkencave Humane	Problematikat
	1. Të jetë funksional sistemi i ngrohjes. 2. Të bëhen aktivitete jomësimore dhe të përfshihen të gjithë studentët.

Tabela 4.3 Rezultatet të shprehura në përqindje për njëzet e dy (22) pyetjet e mbyllura, paraqiten si më poshtë:

Nr. Pyetjes në Pyetësor	PYETJET	ALTERNATIVAT			
		DOBËT	MIRË	SHUMË MIRË	NUK E DI
1	Si e vlerësoni marrëdhënien midis studentëve dhe personelit akademik?	0%	28%	72%	0%
2	Si e vlerësoni marrëdhënien midis studentëve dhe personelit ndihmësakademik (Laborantë, bibliotekarë, staf administrativ etj)?	3%	37%	52%	8%

Adresa: Rruga “Ismail Zyma”, Elbasan, Tel. +355 54 252593, www.uniel.edu.al, info@uniel.edu.al



REPUBLIKA E SHQIPËRISË

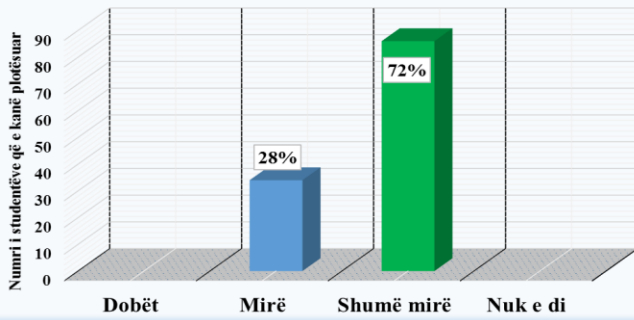
**UNIVERSITETI I ELBASANIT “ALEKSANDËR XHUVANI”
DREJTORIA E KURRIKULAVE DHE SIGURIMIT TË
BRENDSHËM TË CILËSISË**

3	Si e vlerësoni shërbimin e ofruar nga sekretaritetë mësimore?	4%	41%	52%	3%
4	Si e vlerësoni infrastrukturën që UE ofron për procesin mësimor?	2%	49%	42%	7%
5	Si e vlerësoni literaturën e disponueshme në bibliotekë?	2%	34%	51%	13%
6	Si e vlerësoni procesin e hedhjes së notave në sistemin EMS?	3%	32%	56%	9%
7	Si e vlerësoni sistemin e njoftimit në UE (website, afishim, rrjete sociale)?	3%	38%	55%	4%
8	Si e vlerësoni informacionin për mobilitetet e studentëve (programi ERASMUS +)?	1%	39%	47%	13%
9	Si e vlerësoni mundësinë që keni në aplikim për këto mobilitete?	2%	46%	41%	11%
10	Nëse keni qenë pjesë e mobiliteteve, si e vlerësoni përvojën e krijuar?	1%	30%	27%	42%
11	Si e vlerësoni transparencën e procesit të vendimmarrjes nga organet drejtuese të UE-së?	4%	40%	46%	10%
12	Si e vlerësoni marrdhënien me Këshillin Studentor?	4%	32%	47%	17%
15	Si e vlerësoni bashkëpunimin me Zyrën për Këshillimin e Karrierës?	3%	44%	39%	14%
17	Si i vlerësoni aktivitetet e ndryshme jomësimore që ofrohen nga UE?	5%	39%	45%	11%
19	Si e vlerësoni informacionin për programet e studimit në fillim të vitit akademik?	3%	41%	53%	3%
20	Si e vlerësoni metodologjinë e mësimdhënies?	0%	31%	69%	0%
21	Si e vlerësoni integrimin e teorisë me praktikën?	3%	34%	49%	14%
22	Si e vlerësoni përfshirjen e profesorëve të huaj në mësimdhënie ose leksione të hapura?	4%	23%	60%	13%
		ASPAK	PAK	SHUMË MIRË	NUK E DI
13	Sa të përfaqësuar ndiheni nga strukturat studentore?	5%	30%	52%	13%
14	Sa përfaqësohet zëri i studentëve, apo përcillet në organet dhe autoritetet drejtuese?	6%	27%	49%	18%
16	Sa ju ka ndihmuar Zyra për Këshillimin e Karrierës me shërbime të ndryshme si këshillim, orientim apo informim?	3%	30%	50%	17%
18	Sa të përfshirë keni qenë ju në këto aktivitete jomësimore?	14%	34%	44%	8%

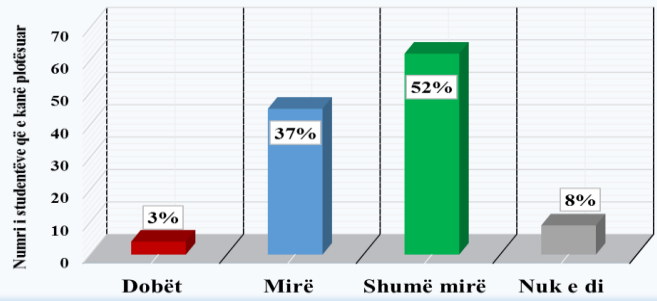
4.4 Përgjigjet të shpërndara sispas grafikëve si më poshtë:

UNIVERSITETI I ELBASANIT "ALEKSANDËR XHUVANI"
DREJTORIA E KURRIKULAVE DHE SIGURIMIT TË
BRENDSHËM TË CILËSISË

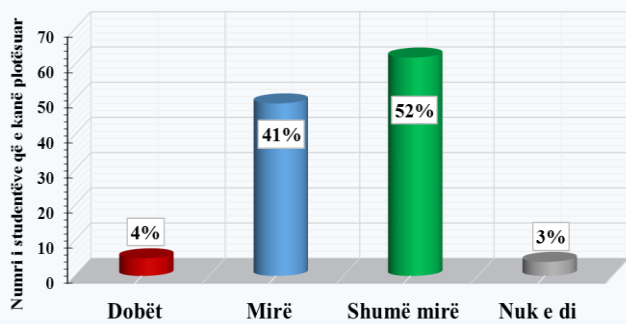
Grafiku 1: Si e vlerësoni marrëdhënien midis studentëve dhe personelit akademik?



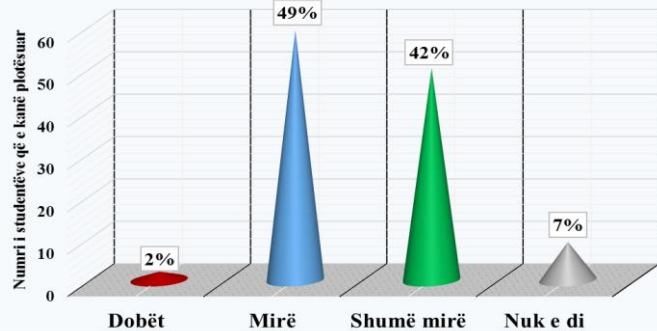
Grafiku 2: Si e vlerësoni marrëdhënien midis studentëve dhe personelit ndihmësakademik (Laborantë, bibliotekarë, staf administrativ etj)?



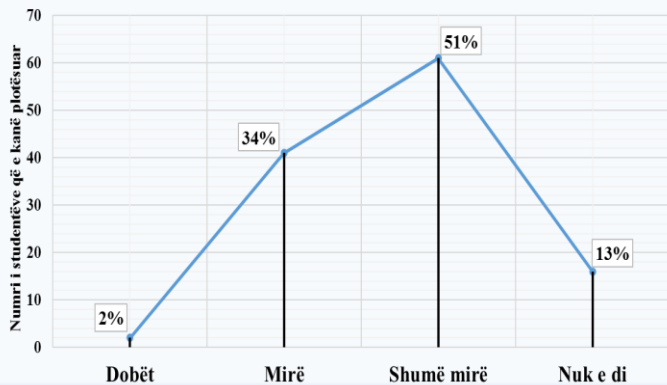
Grafiku 3: Si e vlerësoni shërbimin e ofruar nga sekretariatë mësimore?



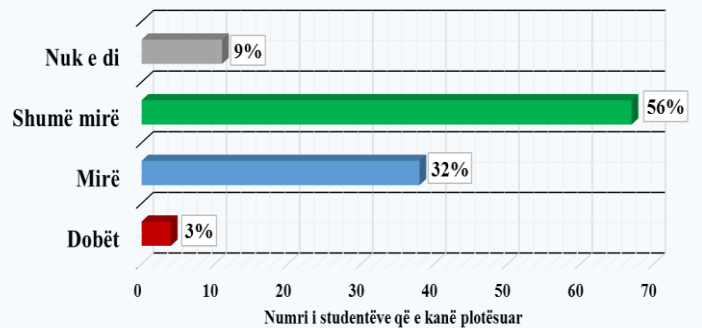
Grafiku 4: Si e vlerësoni infrastrukturën që UE ofron për procesin mësimor?



Grafiku 5: Si e vlerësoni literaturën e disponueshme në bibliotekë?

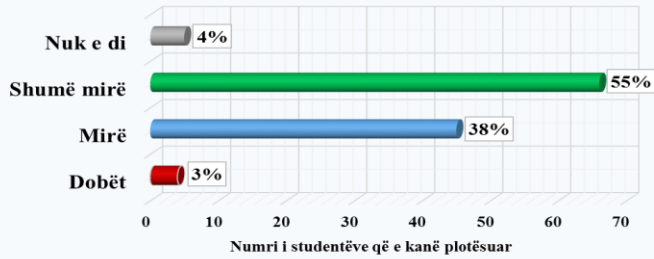


Grafiku 6: Si e vlerësoni procesin e hedhjes së notave në sistemin EMS?

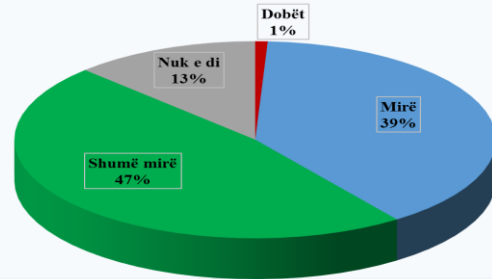


UNIVERSITETI I ELBASANIT “ALEKSANDËR XHUVANI”
DREJTORIA E KURRIKULAVE DHE SIGURIMIT TË
BRENDSHËM TË CILËSISË

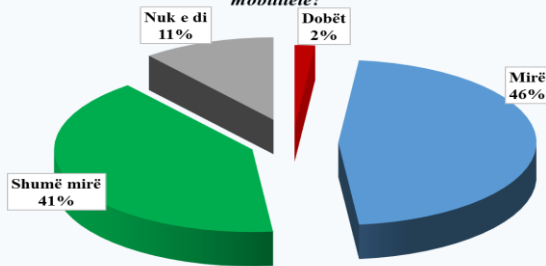
Grafiku 7: Si e vlerësoni sistemin e njoftimit në UE (websites, afishim, rrjete sociale)?



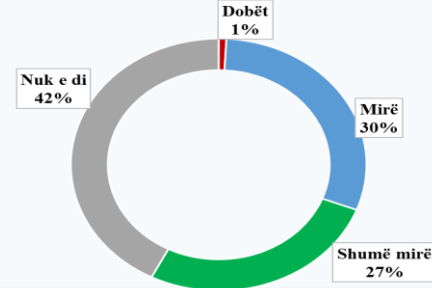
Grafiku 8: Si e vlerësoni informacionin për mobilitetet e studentëve (programi ERASMUS +)?



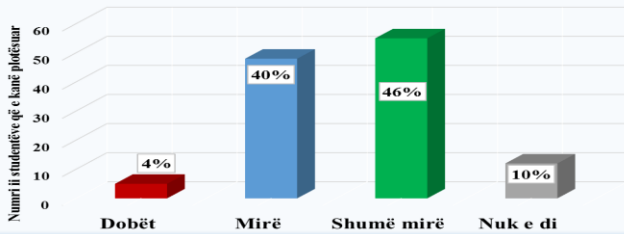
Grafiku 9: Si e vlerësoni mundësinë që keni në aplikim për këto mobilitete?



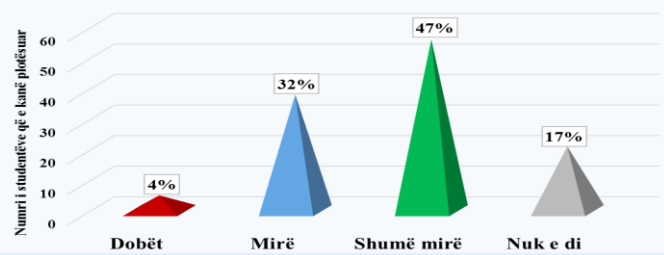
Grafiku 10: Nëse keni qenë pjesë e mobiliteteve, si e vlerësoni përvojën e krijuar?



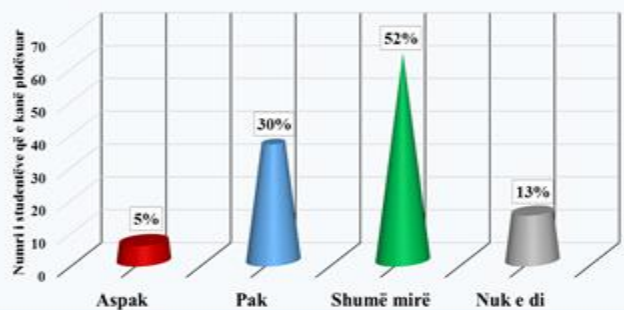
Grafiku 11: Si e vlerësoni transparencën e procesit të vendimmarrjes nga organet drejtuese të UE-së?



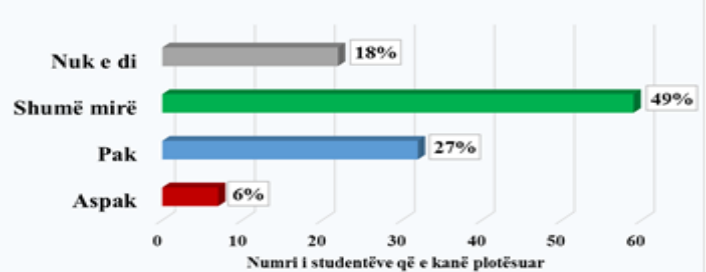
Grafiku 12: Si e vlerësoni marrëdhënien me Këshillin Studentor?



Grafiku 13: Sa të përfaqësuar ndiheni nga strukturat studentore?

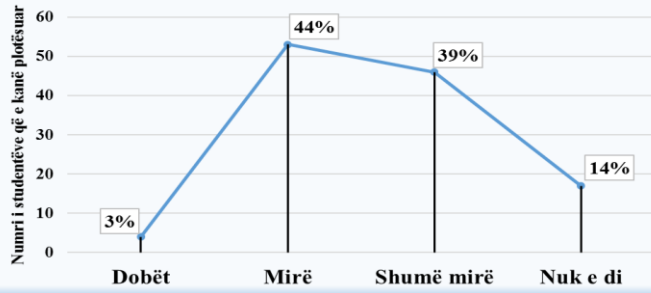


Grafiku 14: Sa përfaqësohet zëri i studentëve, apo përcillet në organet dhe autoritetet drejtuese?

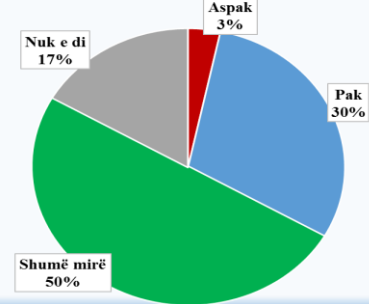


UNIVERSITETI I ELBASANIT "ALEKSANDËR XHUVANI"
DREJTORIA E KURRIKULAVE DHE SIGURIMIT TË
BRENDSHËM TË CILËSISË

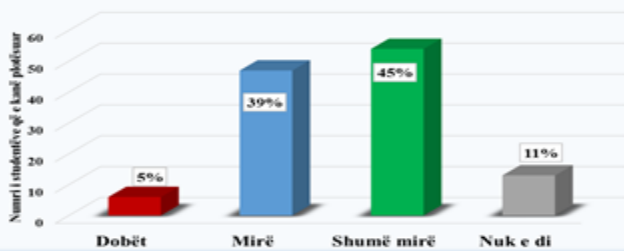
Grafiku 15: Si e vlerësoni bashkëpunimin me Zyrën për Këshillimin e Karrierës?



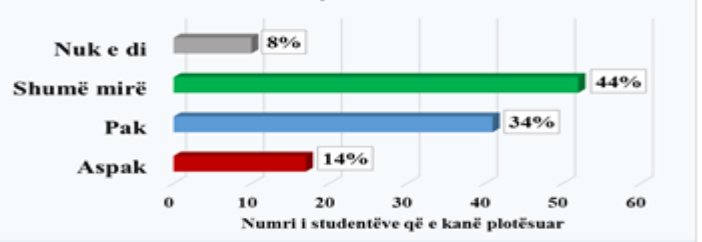
Grafiku 16: Sa ju ka ndihmuar Zyra për Këshillimin e Karrierës me shërbime të ndryshme si këshillim, orientim apo informim?



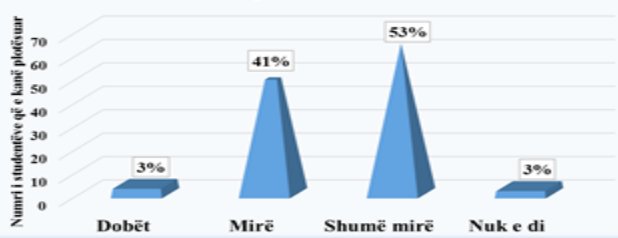
Grafiku 17: Si i vlerësoni aktivitetet e ndryshme jomësimore që ofrohen nga UE?



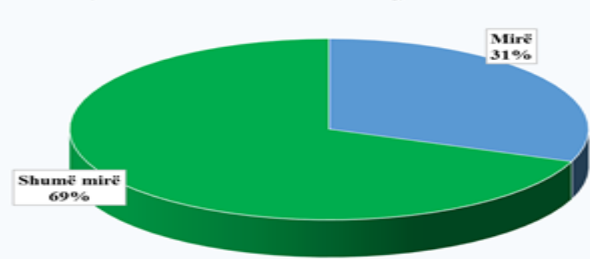
Grafiku 18: Sa të përfshirë keni qenë ju në këto aktivitete jomësimore?



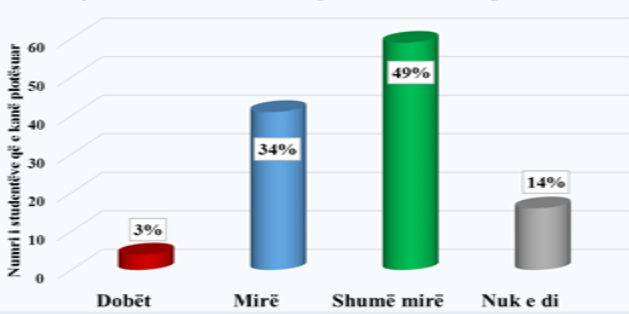
Grafiku 19: Si e vlerësoni informacionin për programet e studimit në fillim të vitit akademik?



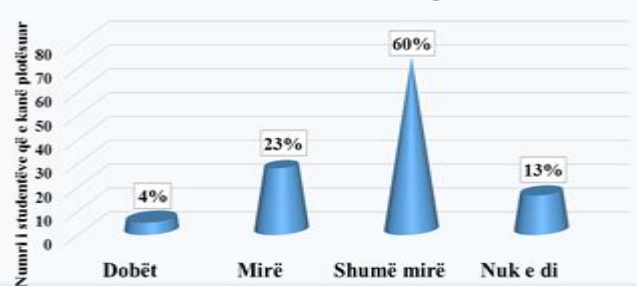
Grafiku 20: Si e vlerësoni metodologjinë e mësimdhënies?



Grafiku 21: Si e vlerësoni integrimin e teorisë me praktikën?



Grafiku 22: Si e vlerësoni përfshirjen e profesorëve të huaj në mësimdhënie ose leksione të hapura?





REPUBLIKA E SHQIPËRISË

**UNIVERSITETI I ELBASANIT “ALEKSANDËR XHUVANI”
DREJTORIA E KURRIKULAVE DHE SIGURIMIT TË
BRENDSHËM TË CILËSISË**

Shtojca nr. 5. FAKULTETI I SHKENCAVE TË EDUKIMIT

5.1 Shpërndarja e pyetësorëve institucionalë sipas programeve të studimit, paraqitet si më poshtë:

Fakulteti i Shkencave të Edukimit	Programet e studimit	Viti
	Diplomë me karakter profesional (2–vjeçare) në “Edukatore për fëmijët (0-3 vjeç)”. Bachelor në “Punë sociale”.	I; II I
	Bachelor Mësuesi për Arsimin parashkollor.	I; III
	Bachelor në “Mësuesi për Arsimin fillor”.	I; III
	Bachelor në “Psikologji”.	I; II; III
	Bachelor në “Edukim fizik dhe sporte”.	II
	Master profesional në “Mësuesi për arsimin e mesëm të ulët për matematikë fizikë me profil minor në informatikë”.	I; II
	Master profesional në “Mësuesi në edukim fizik dhe sporte me profil minor në edukim shëndetësor”.	I
	Master profesional në “Mësuesi në arsimin e mesëm të ulët për gjuhë shqipe dhe letërsi”.	II
	Master profesional në “Mësuesi në arsimin e mesëm të ulët për histori gjeografi me profil minor në edukatë qytetare”.	I; II
	Master profesional në “Mësuesi në arsimin e mesëm të ulët për edukatë qytetare histori me profil minor në gjeografi”.	II
	Master profesional në “Mësuesi në arsimin e mesëm të ulët për gjuhë të huaj anglisht me profil minor në gjuhë shqipe”.	I; II
	Master profesional në “Mësuesi për arsimin special”.	II
	Master i shkencave në “Shërbime sociale”.	II
	Master i shkencave në “Mësuesi për arsimin fillor”.	II

5.2 Përsa i takon komenteve të studentëve në lidhje me pyetjet e hapura, tek tabela e mëposhtme janë përmbledhur në mënyrë të strukturuar problematikat si më poshtë:



REPUBLIKA E SHQIPËRISË

**UNIVERSITETI I ELBASANIT “ALEKSANDËR XHUVANI”
DREJTORIA E KURRIKULAVE DHE SIGURIMIT TË
BRENDSHËM TË CILËSISË**

Fakulteti i Shkencave të Edukimit	Problematikat
	1. Të ketë një bashkëpunim më të mirë me studentët dhe këshillin studentor. 2. Orë praktike të shtuara. 3. Shërbimi i ofruar nga sekretaritë mësimore ka nevojë për përmirësim. 4. Të jetë funksional sistemi i ngrohjes. 5. Të informohet çdo student për programin ERASMUS +. 6. Informimi nga faqja online e universitetit të jetë në kohë reale.

Tabela 5.3 Rezultatet të shprehura në përqindje për njëzet e dy (22) pyetjet e mbyllura, paraqiten si më poshtë:

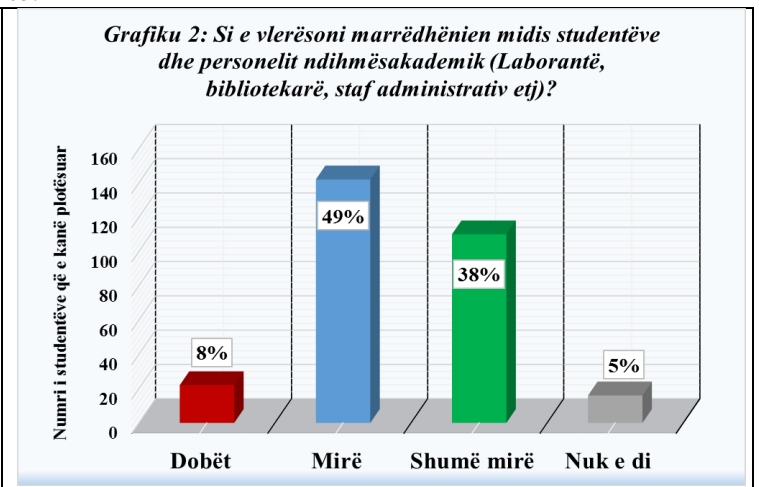
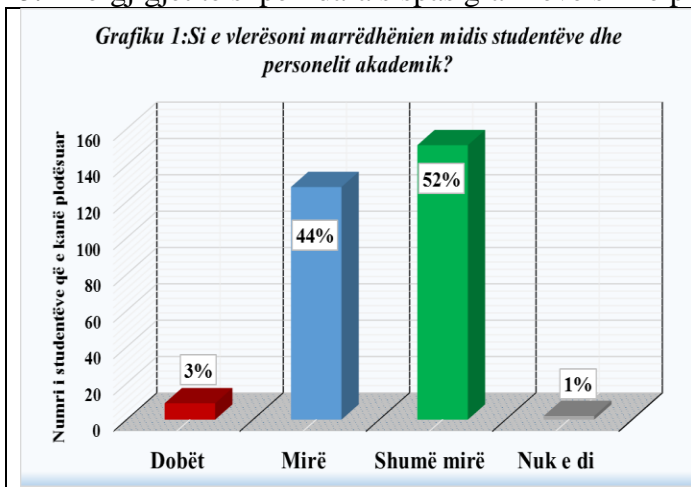
Nr. Pyetjes në Pyetësor	PYETJET	ALTERNATIVAT			
		DOBËT	MIRË	SHUMË MIRË	NUK E DI
1	Si e vlerësoni marrëdhënien midis studentëve dhe personelit akademik?	3%	44%	52%	1%
2	Si e vlerësoni marrëdhënien midis studentëve dhe personelit ndihmës akademik (Laborantë, bibliotekarë, staf administrativ etj)?	8%	49%	38%	5%
3	Si e vlerësoni shërbimin e ofruar nga sekretaritë mësimore?	8%	40%	50%	2%
4	Si e vlerësoni infrastrukturën që UE ofron për procesin mësimor?	7%	51%	39%	3%
5	Si e vlerësoni literaturën e disponueshme në bibliotekë?	8%	40%	37%	15%
6	Si e vlerësoni procesin e hedhjes së notave në sistemin EMS?	3%	37%	50%	10%
7	Si e vlerësoni sistemin e njoftimit në UE (website, afishim, rrjete sociale)?	6%	45%	42%	7%
8	Si e vlerësoni informacionin për mobilitetet e studentëve (programi ERASMUS +)?	5%	43%	26%	26%
9	Si e vlerësoni mundësinë që keni në aplikim për këto mobilitete?	8%	42%	27%	23%
10	Nëse keni qenë pjesë e mobilitetteve, si e vlerësoni përvojën e krijuar?	3%	26%	17%	54%
11	Si e vlerësoni transparencën e procesit të vendimmarrjes nga organet drejtuese të UE-së?	6%	54%	31%	9%
12	Si e vlerësoni marrëdhënien me Këshillin Studentor?	11%	42%	28%	19%

Adresa: Rruga “Ismail Zyma”, Elbasan, Tel. +355 54 252593, www.uniel.edu.al, info@uniel.edu.al

**UNIVERSITETI I ELBASANIT “ALEKSANDËR XHUVANI”
DREJTORIA E KURRIKULAVE DHE SIGURIMIT TË
BRENDSHËM TË CILËSISË**

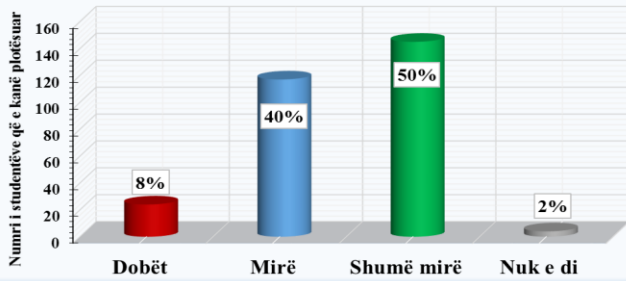
15	Si e vlerësoni bashkëpunimin me Zyrën për Këshillimin e Karrierës?	9%	49%	17%	25%
17	Si i vlerësoni aktivitetet e ndryshme jomësimore që ofrohen nga UE?	14%	45%	26%	15%
19	Si e vlerësoni informacionin për programet e studimit në fillim të vitit akademik?	5%	49%	44%	2%
20	Si e vlerësoni metodologjinë e mësimdhënies?	2%	43%	54%	1%
21	Si e vlerësoni integrimin e teorisë me praktikën?	9%	45%	44%	2%
22	Si e vlerësoni përfshirjen e profesorëve të huaj në mësimdhënie ose leksione të hapura?	12%	37%	34%	17%
		ASPAK	PAK	SHUMË MIRË	NUK E DI
13	Sa të përfaqësuar ndiheni nga strukturat studentore?	12%	46%	31%	11%
14	Sa përfaqësohet zëri i studentëve, apo përcillet në organet dhe autoritetet drejtuese?	11%	40%	36%	13%
16	Sa ju ka ndihmuar Zyra për Këshillimin e Karrierës me shërbime të ndryshme si këshillim, orientim apo informim?	12%	37%	28%	23%
18	Sa të përfshirë keni qenë ju në këto aktivitete jomësimore?	21%	49%	23%	7%

5.4 Përgjigjet të shpërndara sispas grafikëve si më poshtë:

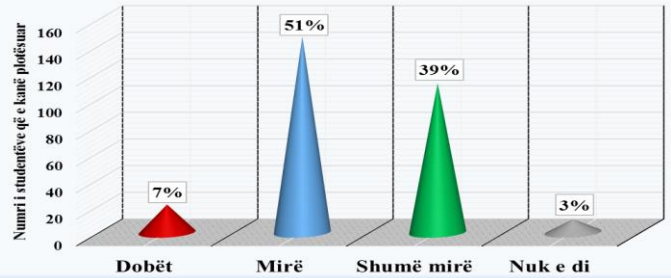


UNIVERSITETI I ELBASANIT "ALEKSANDËR XHUVANI"
DREJTORIA E KURRIKULAVE DHE SIGURIMIT TË
BRENDSHËM TË CILËSISË

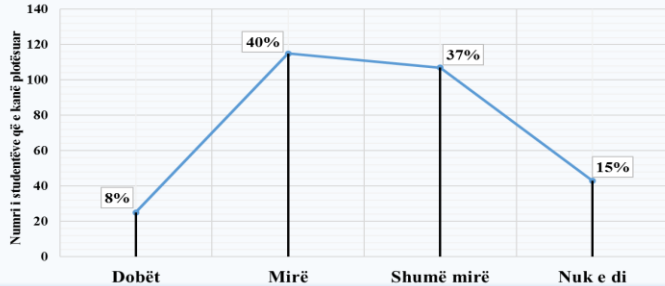
Grafiku 3: Si e vlerësoni shërbimin e ofruar nga sekretariatë mësimore?



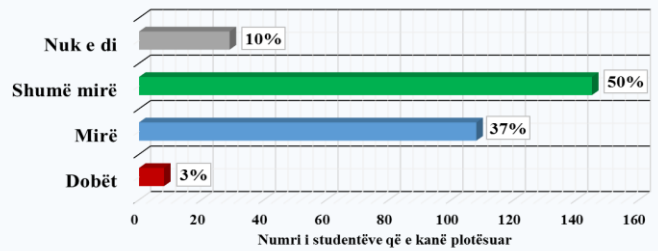
Grafiku 4: Si e vlerësoni infrastrukturën që UE ofron për procesin mësimor?



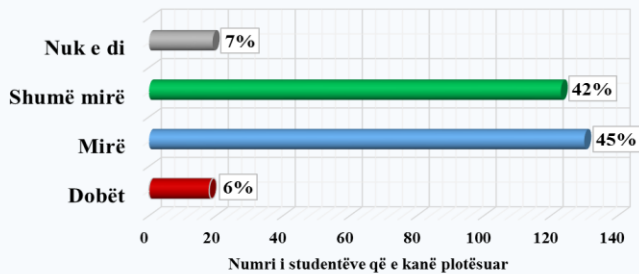
Grafiku 5: Si e vlerësoni literaturën e disponueshme në bibliotekë?



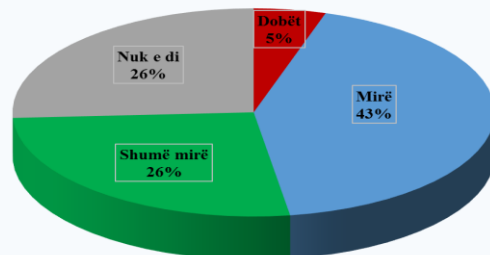
Grafiku 6: Si e vlerësoni procesin e hedhjes së notave në sistemin EMS?



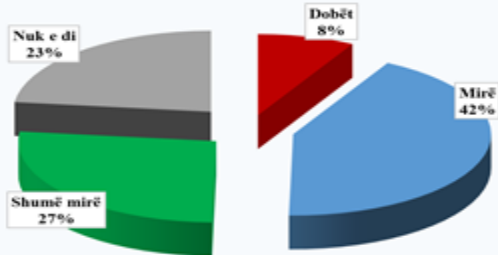
Grafiku 7: Si e vlerësoni sistemin e njoftimit në UE (website, afishim, rrjete sociale)?



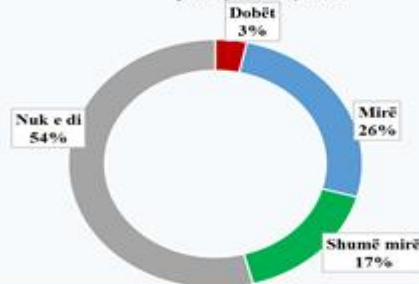
Grafiku 8: Si e vlerësoni informacionin për mobilitetet e studentëve (programi ERASMUS +)?



Grafiku 9: Si e vlerësoni mundësinë që keni në aplikim për këto mobilitete?

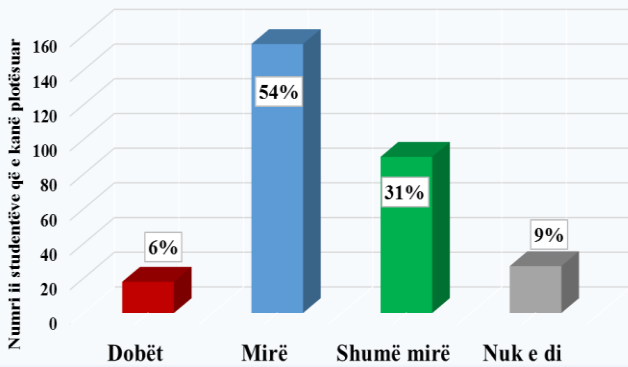


Grafiku 10: Nëse keni qenë pjesë e mobiliteteve, si e vlerësoni përvojën e krijuar?

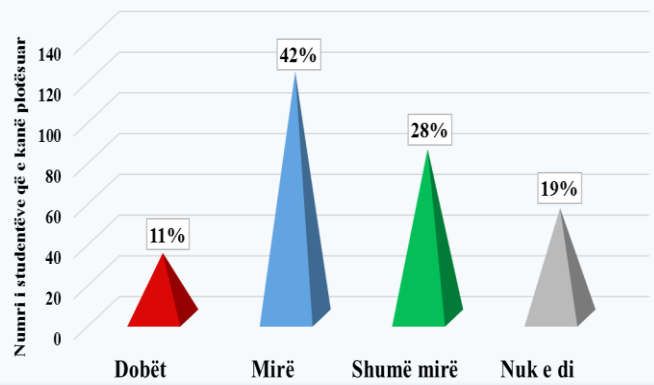


UNIVERSITETI I ELBASANIT "ALEKSANDËR XHUVANI"
DREJTORIA E KURRIKULAVE DHE SIGURIMIT TË
BRENDSHËM TË CILËSISË

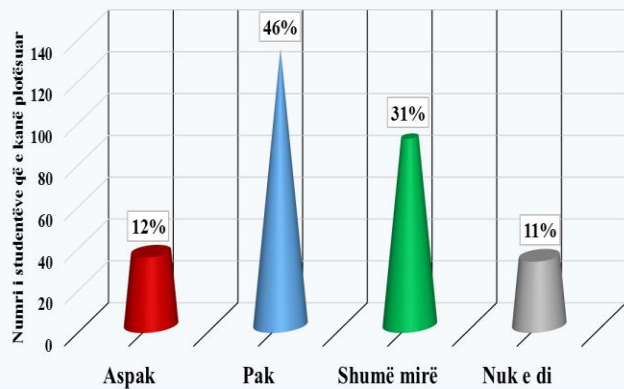
Grafiku 11: Si e vlerësoni transparencën e procesit të vendimmarrjes nga organet drejtuese të UE-së?



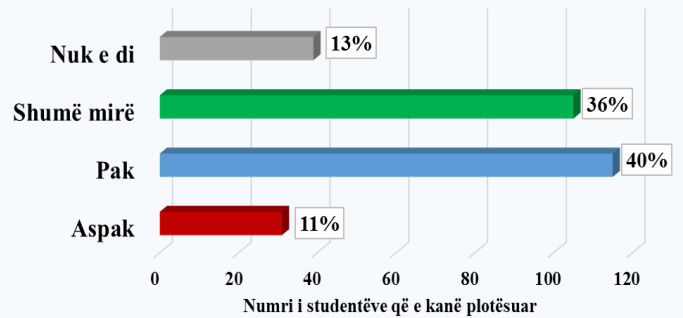
Grafiku 12: Si e vlerësoni marrëdhënien me Këshillin Studentor?



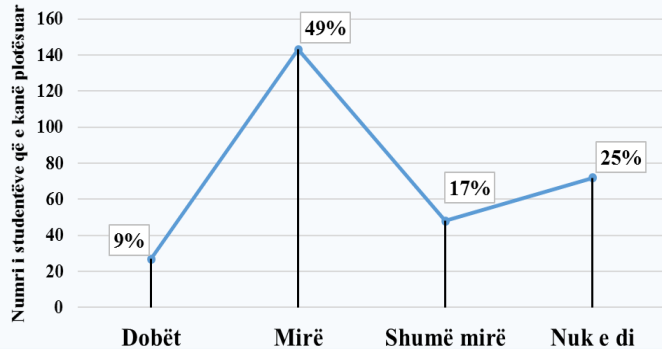
Grafiku 13: Sa të përfaqësuar ndiheni nga strukturat studentore?



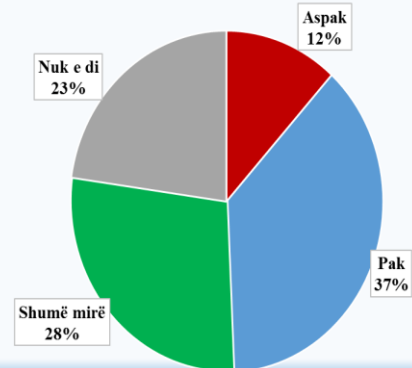
Grafiku 14: Sa përfaqësohet zëri i studentëve, apo përcillet në organet dhe autoritetet drejtuese?



Grafiku 15: Si e vlerësoni bashkëpunimin me Zyrën për Këshillimin e Karrierës?

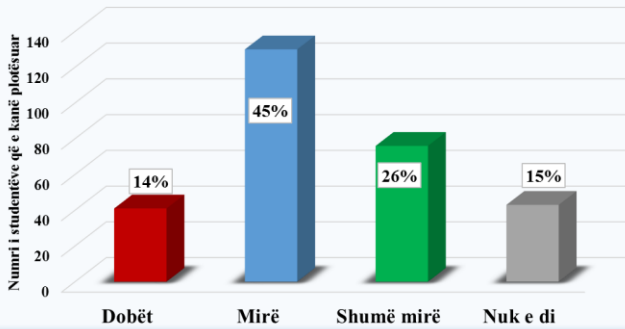


Grafiku 16: Sa ju ka ndihmuar Zyra për Këshillimin e Karrierës me shërbime të ndryshme si këshillim, orientim apo informim?

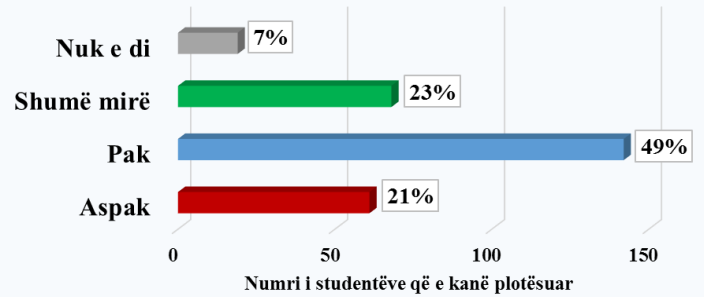


UNIVERSITETI I ELBASANIT "ALEKSANDËR XHUVANI"
DREJTORIA E KURRIKULAVE DHE SIGURIMIT TË
BRENDSHËM TË CILËSISË

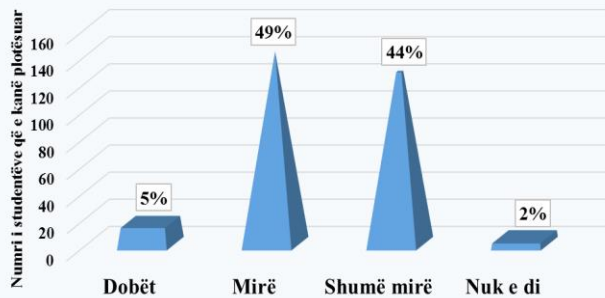
Grafiku 17: Si i vlerësoni aktivitetet e ndryshme jomësimore që ofrohen nga UE?



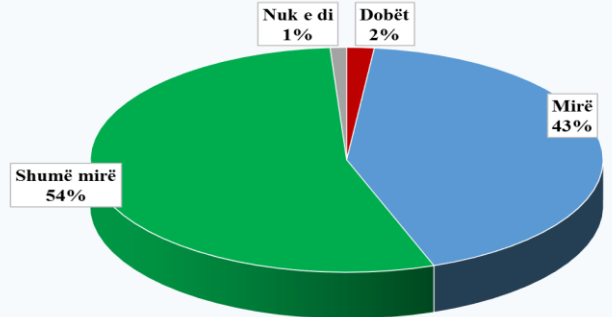
Grafiku 18: Sa të përfshirë keni qenë ju në këto aktivitete jomësimore?



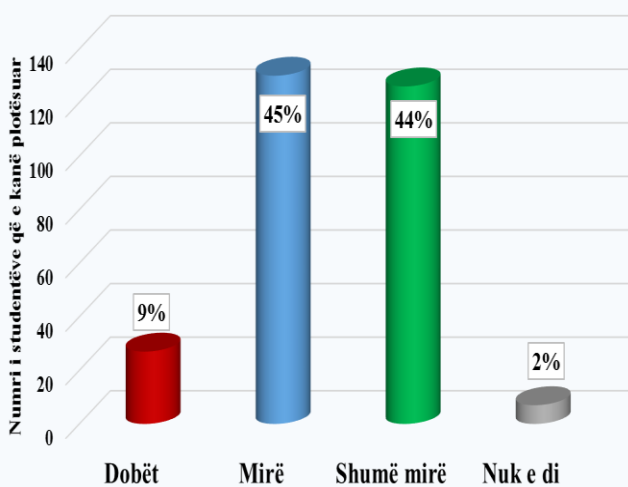
Grafiku 19: Si e vlerësoni informacionin për programet e studimit në fillim të vitit akademik?



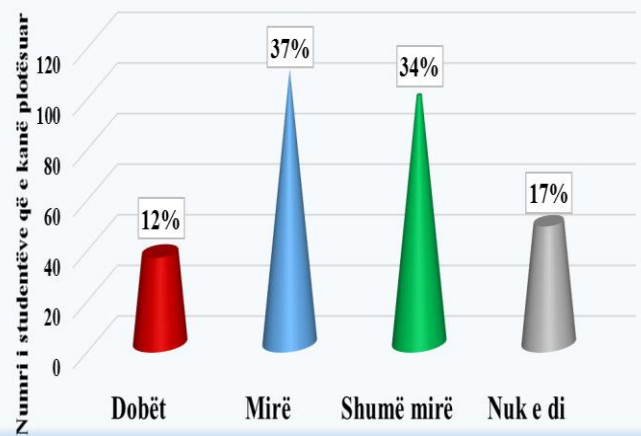
Grafiku 20: Si e vlerësoni metodologjinë e mësimdhënies?



Grafiku 21: Si e vlerësoni integrimin e teorisë me praktikën?



Grafiku 22: Si e vlerësoni përfshirjen e profesorëve të huaj në mësimdhënie ose leksione të hapura?





REPUBLIKA E SHQIPËRISË

**UNIVERSITETI I ELBASANIT “ALEKSANDËR XHUVANI”
DREJTORIA E KURRIKULAVE DHE SIGURIMIT TË
BRENDSHËM TË CILËSISË**

Shtojca nr. 6. NË NIVEL INSTITUCIONI

Tabela 6.1 Në nivel institucioni, rezultatet të shprehura në përqindje për njëzet e dy (22) pyetjet e mbyllura, paraqiten si më poshtë:

Nr. Pyetjes në Përfundim	PYETJET	ALTERNATIVAT			
		DOBËT	MIRË	SHUMË MIRË	NUK E DI
1	Si e vlerësoni marrdhënien midis studentëve dhe personelit akademik?	4%	43%	52%	1%
2	Si e vlerësoni marrdhënien midis studentëve dhe personelit ndihmësakademik (Laborantë, bibliotekarë, staf administrativ etj)?	9%	46%	40%	5%
3	Si e vlerësoni shërbimin e ofruar nga sekretariatë mësimore?	18%	43%	36%	3%
4	Si e vlerësoni infrastrukturën që UE ofron për procesin mësimor?	8%	50%	39%	3%
5	Si e vlerësoni literaturën e disponueshme në bibliotekë?	10%	39%	38%	13%
6	Si e vlerësoni procesin e hedhjes së notave në sistemin EMS?	4%	37%	52%	7%
7	Si e vlerësoni sistemin e njoftimit në UE (website, afishim, rrjete sociale)?	7%	41%	48%	4%
8	Si e vlerësoni informacionin për mobilitetet e studentëve (programi ERASMUS +)?	5%	42%	37%	16%
9	Si e vlerësoni mundësinë që keni në aplikim për këto mobilitete?	7%	43%	34%	16%
10	Nëse keni qenë pjesë e mobiliteteve, si e vlerësoni përvojën e krijuar?	4%	28%	22%	46%
11	Si e vlerësoni transparencën e procesit të vendimmarrjes nga organet drejtuese të UE-së?	6%	49%	36%	9%
12	Si e vlerësoni marrdhënien me Këshillin Studentor?	11%	39%	36%	14%
15	Si e vlerësoni bashkëpunimin me Zyrën për Këshillimin e Karrierës?	10%	45%	28%	17%
17	Si i vlerësoni aktivitetet e ndryshme jomësimore që ofrohen nga UE?	11%	44%	32%	13%
19	Si e vlerësoni informacionin për programet e studimit në fillim të vitit akademik?	6%	47%	45%	2%
20	Si e vlerësoni metodologjinë e mësimdhënies?	4%	43%	52%	1%
21	Si e vlerësoni integrimin e teorisë me praktikën?	18%	40%	38%	4%

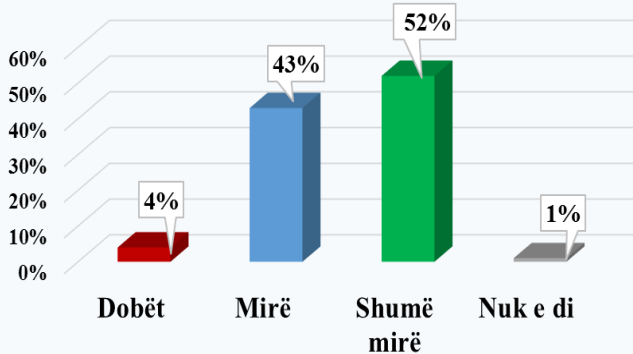
Adresa: Rruga “Ismail Zyma”, Elbasan, Tel. +355 54 252593, www.uniel.edu.al, info@uniel.edu.al

UNIVERSITETI I ELBASANIT “ALEKSANDËR XHUVANI”
DREJTORIA E KURRIKULAVE DHE SIGURIMIT TË
BRENDSHËM TË CILËSISË

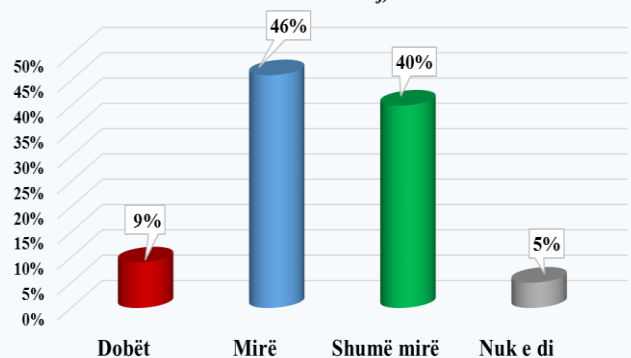
22	Si e vlerësoni përfshirjen e profesorëve të huaj në mësimdhënie ose leksione të hapura?	10%	36%	44%	10%
		ASPAK	PAK	SHUMË MIRË	NUK E DI
13	Sa të përfaqësuar ndiheni nga strukturat studentore?	12%	40%	39%	9%
14	Sa përfaqësohet zëri i studentëve, apo përcillet në organet dhe autoritetet drejtuese?	11%	39%	39%	11%
16	Sa ju ka ndihmuar Zyra për Këshillimin e Karrierës me shërbime të ndryshme si këshillim, orientim apo informim?	12%	33%	37%	18%
18	Sa të përfshirë keni qenë ju në këto aktivitete jomësimore?	19%	46%	29%	6%

6.2 Përgjigjet të shpërndara sispas grafikëve si më poshtë:

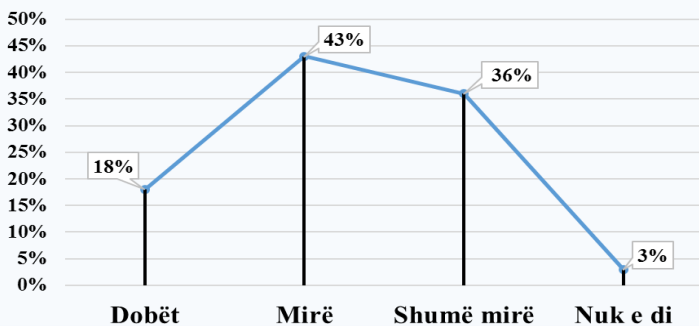
Grafiku 1: Si e vlerësoni marrdhënien midis studentëve dhe personelit akademik?



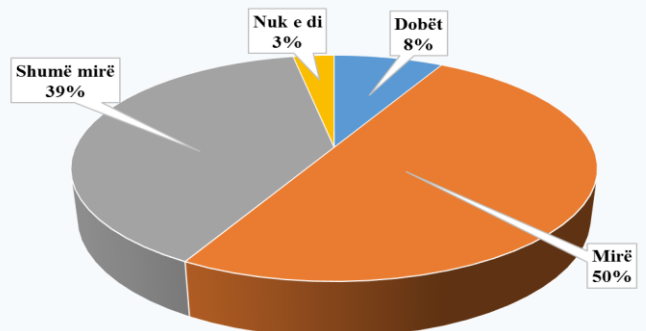
Grafiku 2: Si e vlerësoni marrdhënien midis studentëve dhe personelit ndihmësakademik (Laborantë, bibliotekarë, staf administrativ etj)?



Grafiku 3: Si e vlerësoni shërbimin e ofruar nga sekretariatë mësimore?

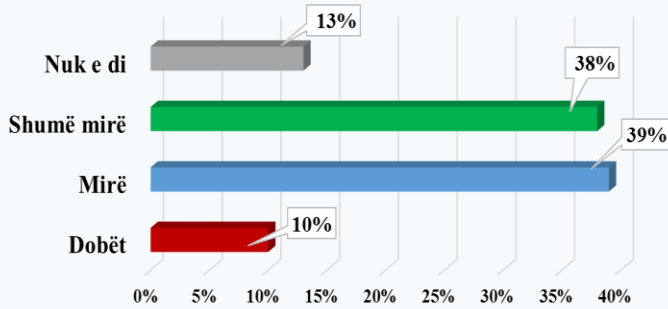


Grafiku 4: Si e vlerësoni infrastrukturën që UE ofron për procesin mësimor?

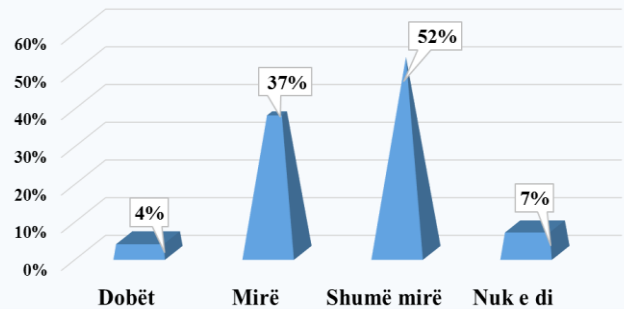


UNIVERSITETI I ELBASANIT "ALEKSANDËR XHUVANI"
DREJTORIA E KURRIKULAVE DHE SIGURIMIT TË
BRENDSHËM TË CILËSISË

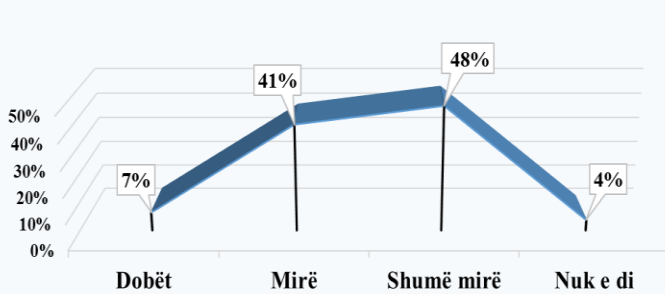
Grafiku 5: Si e vlerësoni literaturën e disponueshme në bibliotekë?



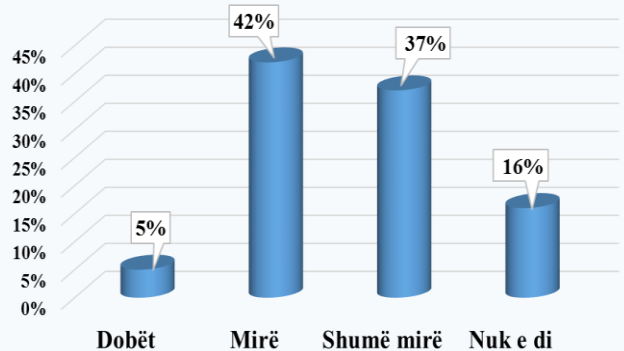
Grafiku 6: Si e vlerësoni procesin e hedhjes së notave në sistemin EMS?



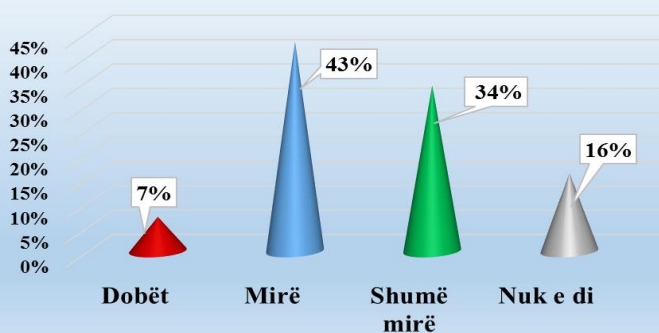
Grafiku 7: Si e vlerësoni sistemin e njoftimit në UE (website, afishim, rrjete sociale)?



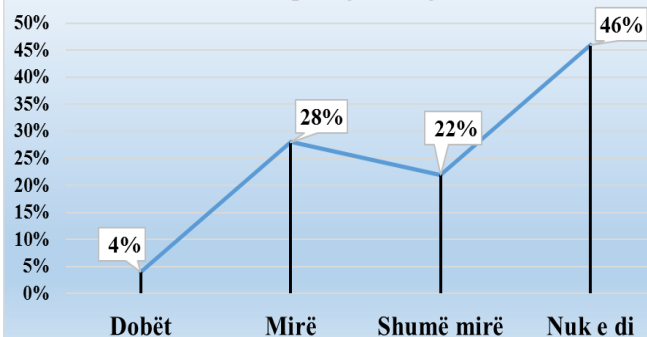
Grafiku 8: Si e vlerësoni informacionin për mobilitetet e studentëve (programi ERASMUS +)?



Grafiku 9: Si e vlerësoni mundësinë që keni në aplikim për këto mobilitete?

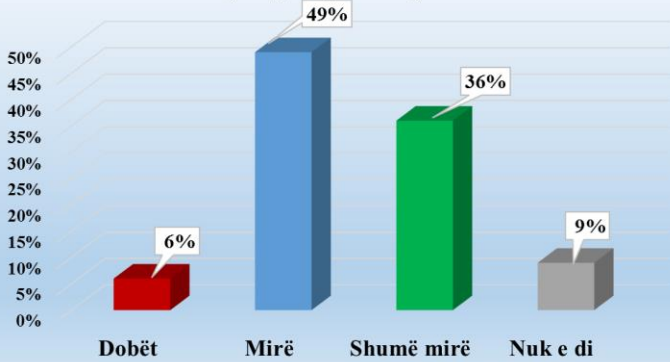


Grafiku 10: Nëse keni qenë pjesë e mobiliteteve, si e vlerësoni përvojën e krijuar?

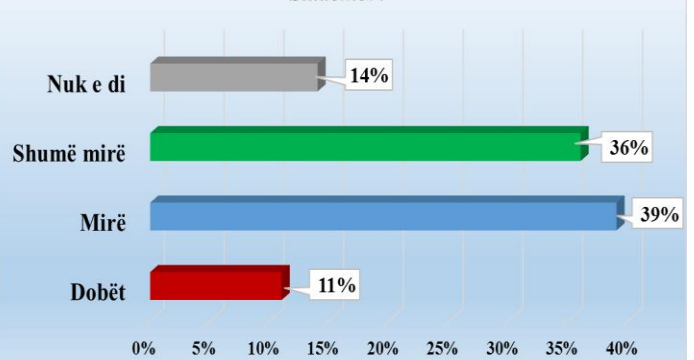


UNIVERSITETI I ELBASANIT “ALEKSANDËR XHUVANI”
DREJTORIA E KURRIKULAVE DHE SIGURIMIT TË
BRENDSHËM TË CILËSISË

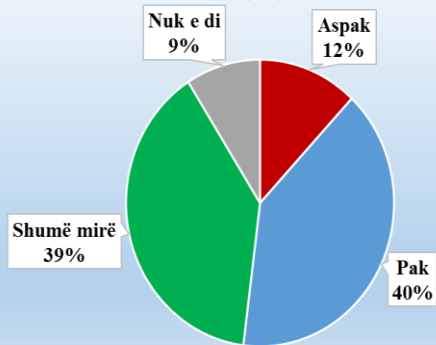
Grafiku 11: Si e vlerësoni transparencën e procesit të vendimmarrjes nga organet drejtuese të UE-së?



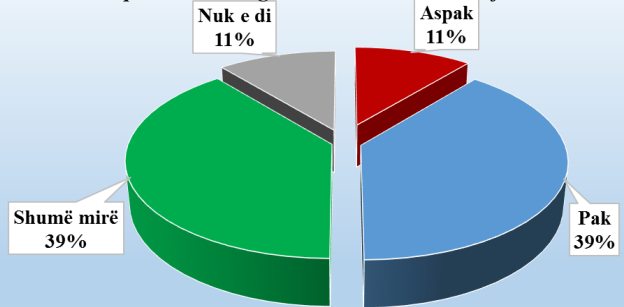
Grafiku 12: Si e vlerësoni marrdhënien me Këshillin Studentor?



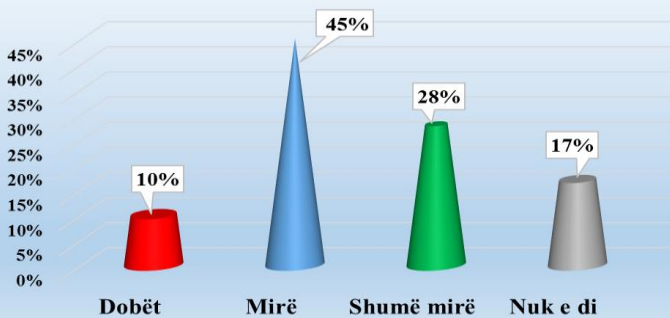
Grafiku 13: Sa të përfaqësuar ndiheni nga strukturat studentore?



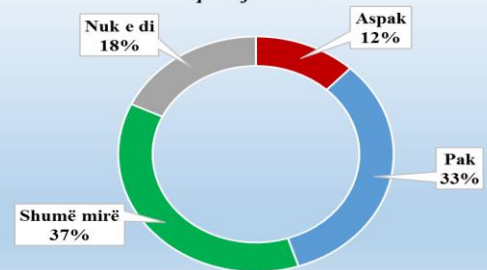
Grafiku 14: Sa përfaqësohet zëri i studentëve, apo përcillet në organet dhe autoritetet drejtuese?



Grafiku 15: Si e vlerësoni bashkëpunimin me Zyrën për Këshillimin e Karrierës?

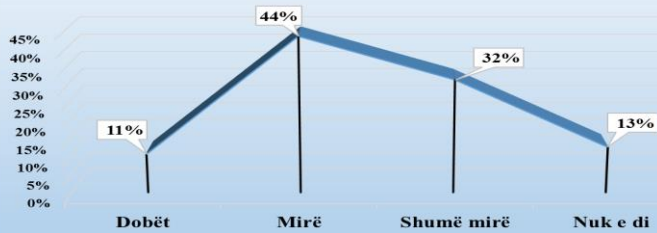


Grafiku 16: Sa ju ka ndihmuar Zyra për Këshillimin e Karrierës me shërbime të ndryshme si këshillim, orientim apo informim?

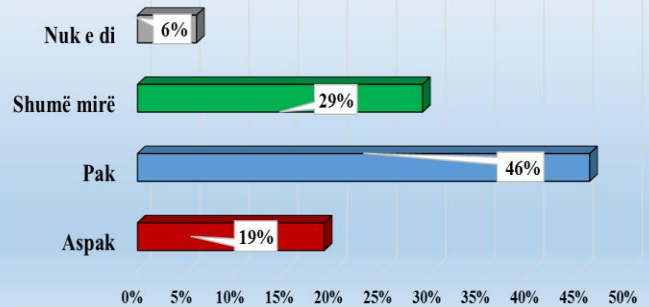


UNIVERSITETI I ELBASANIT "ALEKSANDËR XHUVANI"
DREJTORIA E KURRIKULAVE DHE SIGURIMIT TË
BRENDSHËM TË CILËSISË

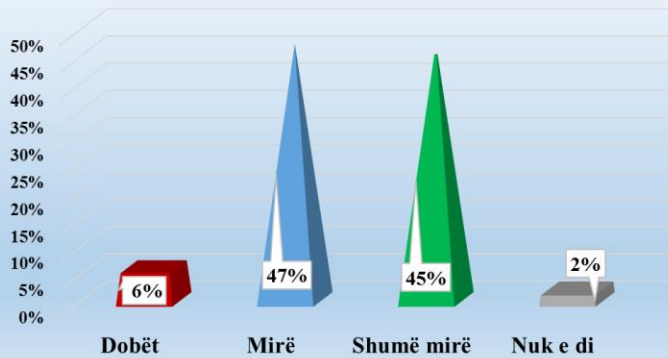
Grafiku 17: Si i vlerësoni aktivitetet e ndryshme jomësimore që ofrohen nga UE?



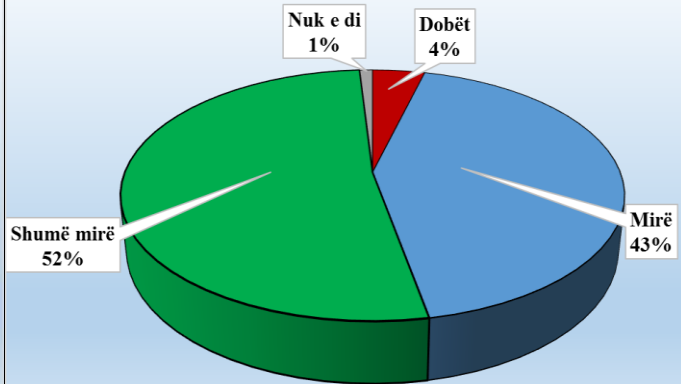
Grafiku 18: Sa të përfshirë keni qenë ju në këto aktivitete jomësimore?



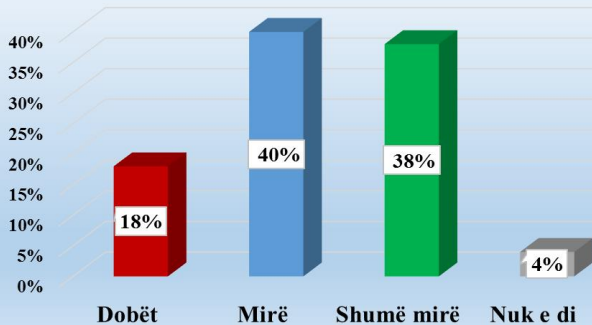
Grafiku 19: Si e vlerësoni informacionin për programet e studimit në fillim të vitit akademik?



Grafiku 20: Si e vlerësoni metodologjinë e mësimdhënies?



Grafiku 21: Si e vlerësoni integrimin e teorisë me praktikën?



Grafiku 22: Si e vlerësoni përfshirjen e profesorëve të huaj në mësimdhënie ose leksione të hapura?

